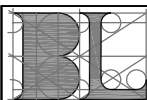




**FINANZIATO
DALL'UNIONE EUROPEA
NextGenerationEU**



**REGIONE VENETO
PROVINCIA DI VERONA
COMUNE DI BOSCHI SANT'ANNA**




BISIGHIN LORIS - ingegnere

Studio Via G. Matteotti, 61 - 37045 Legnago (VR) tel./fax 0442-600944
e-mail: loris@bisighin.191.it

**COMUNE DI BOSCHI SANT'ANNA (VR)
EFFICIENTAMENTO E RISPARMIO ENERGETICO IMPIANTI DI
PUBBLICA ILLUMINAZIONE VIA CASSETTE
E PIAZZE SANT'ANNA E SAN MARCO**

PROGETTO DEFINITIVO/ESECUTIVO

		comune: BOSCHI SANT'ANNA (VR)	data progetto: 06/09/2022															
Elaborato: 04EL	Committente: Comune di Boschi Sant'Anna		aggiornamenti: <table border="1"> <tr><td> </td><td> </td><td> </td></tr> <tr><td> </td><td> </td><td> </td></tr> <tr><td> </td><td> </td><td> </td></tr> <tr><td> </td><td> </td><td> </td></tr> <tr><td> </td><td> </td><td> </td></tr> </table>															
Scala: -	Titolo ELENCO PREZZI																	
Il Progettista	timbro e firma: 	R.U.P.	timbro e firma:															
BISIGHIN Ing. LORIS																		



Comune di BOSCHI SANT'ANNA
Provincia di VERONA

pag. 1

ELENCO PREZZI

OGGETTO: EFFICIENTAMENTO E RISPARMIO ENERGETICO IMPIANTI DI PUBBLICA ILLUMINAZIONE VIA CASSETTE E PIAZZE SANT'ANNA E SAN MARCO

COMMITTENTE: Comune di BOSCHI SANT'ANNA

Data, 06/09/2022

IL TECNICO
Bisighin Ing. Loris

BISIGHIN Ing. LORIS
Via G. Matteotti, 61 37045 Legnago (VR) - Tel: 0442.600944 Fax: 0442.600944

Num.Ord. TARIFFA	DESCRIZIONE DELL'ARTICOLO	unità di misura	PREZZO UNITARIO
Nr. 1 A.04.002.a	Operaio specializzato OPERAIO SPECIALIZZATO da 0 a 1000 m s.l.m. euro (trenta/39)	h	30,39
Nr. 2 A.04.003.a	Operaio qualificato OPERAIO QUALIFICATO da 0 a 1000 m s.l.m. euro (ventiotto/31)	h	28,31
Nr. 3 B.50.010.20	INTERRUTTORE MAGNETOTERMICO MODULARE - PDI 6kA INTERRUTTORE MAGNETOTERMICO MODULARE PDI 6kA 1P+N, In = 10 - 32A, curva C INTERRUTTORE MAGNETOTERMICO MODULARE - PDI 6kA INTERRUTTORE MAGNETOTERMICO MODULARE PDI 6kA 1P+N, In = 10 - 32A, curva C euro (ventisette/35)	n	27,35
Nr. 4 B.50.015.02	INTERRUTTORE DIFFERENZIALE PURO CLASSE A INTERRUTTORE DIFFERENZIALE PUROCLASSE A 4P, In = 100A, I_{dn} = 100-300-500mA INTERRUTTORE DIFFERENZIALE PURO CLASSE A INTERRUTTORE DIFFERENZIALE PUROCLASSE A 4P, In = 100A, I_{dn} = 100-300-500mA euro (ottantatre/98)	n	83,98
Nr. 5 B.50.038.01	LINEA IN CAVO FG16R UNIPOLARE ISOLATA IN GOMMA G16 Sez. 1 x 6 mmq. LINEA IN CAVO FG16R UNIPOLARE ISOLATA IN GOMMA G16 Sez. 1 x 6 mmq. euro (uno/10)	m	1,10
Nr. 6 D.01.14.a	Miniescavatore meccanico cingolato con benna, cucchiaio olama con potenza fino a KW 15 con operatore Miniescavatore meccanico cingolato con benna, cucchiaio olama con potenza fino a KW 15 con operatore. euro (trentasette/51)	h	37,51
Nr. 7 D.03.06.a	NOLO DI PIATTAFORMA NOLO DI PIATTAFORMA altezza di lavoro minima m 17 euro (quarantasei/85)	h	46,85
Nr. 8 D.61.05.0005 .005	SCAVO IN MINITRINCEA PER SOTTOSERVIZI (larghezza fino a 1 ... m) · scavo larghezza fino a 15 cm, profondità fino a 50 cm Esecuzione di scavo a cielo aperto di ridotte dimensioni (larghezza fino a 15 cm profondità fino a 50 cm), per la posa di sottoservizi, mediante l'utilizzo di fresa a disco montata su macchina operatrice. Nel prezzo si intendono compresi e compensati: · la preventiva ricerca ed individuazione dei sottoservizi; · lo scavo delle dimensioni evidenziate sulle sezioni tipo in terreno di qualsiasi natura e consistenza, compresi i trovanti di volume inferiore a 0.4 m ³ ed esclusa la sola roccia da mina; · la realizzazione di eventuali raccordi ad infrastrutture esistenti, tramite scavi eseguiti con miniescavatore tradizionale, aventi una lunghezza utile ad assicurare un raccordo graduale tra le infrastrutture, nel rispetto dei raggi di curvatura dei tubi o dei cavi. · l'allontanamento del materiale di risulta, compresi gli oneri per il trasporto anche oltre la distanza stradale di 10 km, esclusa la sola indennità di discarica; · la pulizia della sede stradale con spazzolatura per la completa asportazione dei residui di lavorazione; E' pure compreso nel prezzo il maggiore onere per il superamento d'interferenze con altri sottoservizi. · scavo larghezza fino a 15 cm, profondità fino a 50 cm euro (sette/62)	m	7,62
Nr. 9 D.61.05.0300 .003	FORNITURA E POSA IN OPERA DI POZZETTI PREFABBRICATI IN CLS · dim. int. 30 x 30 x 30 cm Fornitura e posa in opera di pozzetti normali prefabbricati completi di fondo ed aventi le caratteristiche risultanti dalle norme tecniche, eseguiti in conglomerato cementizio vibrato e posati su massetto di sottofondo, dello spessore minimo di 15 cm, e rinfianchi in conglomerato cementizio dosati a 150 kg di cemento tipo R 3.25 per m ³ di inerte. Nel prezzo si intendono		

Num.Ord. TARIFFA	DESCRIZIONE DELL'ARTICOLO	unità di misura	PREZZO UNITARIO
	compresi e compensati gli oneri per lo scavo, il corretto allineamento secondo le livellette di progetto, la fornitura e posa del sottofondo e dei rinfianchi, il rispetto della marcatura CE per i prodotti da costruzione prevista dalla Direttiva 89/106/CEE recepita dal DPR 21.04.93, n. 246 e quanto altro necessario per dare il lavoro finito a regola d'arte, in accordo con quanto ulteriormente specificato nelle Norme Tecniche. Gli eventuali ripristini delle pavimentazioni e l'onere di scarica saranno computati a parte. · dim. int. 30 x 30 x 30 cm euro (quarantacinque/80)	cad.	45,80
Nr. 10 D.61.05.0300 .005	FORNITURA E POSA IN OPERA DI POZZETTI PREFABBRICATI IN CLS · dim. int. 50 x 50 x 50 cm Fornitura e posa in opera di pozzetti normali prefabbricati completi di fondo ed aventi le caratteristiche risultanti dalle norme tecniche, eseguiti in conglomerato cementizio vibrato e posati su massetto di sottofondo, dello spessore minimo di 15 cm, e rinfianchi in conglomerato cementizio dosati a 150 kg di cemento tipo R 3.25 per m ³ di inerte. Nel prezzo si intendono compresi e compensati gli oneri per lo scavo, il corretto allineamento secondo le livellette di progetto, la fornitura e posa del sottofondo e dei rinfianchi, il rispetto della marcatura CE per i prodotti da costruzione prevista dalla Direttiva 89/106/CEE recepita dal DPR 21.04.93, n. 246 e quanto altro necessario per dare il lavoro finito a regola d'arte, in accordo con quanto ulteriormente specificato nelle Norme Tecniche. Gli eventuali ripristini delle pavimentazioni e l'onere di scarica saranno computati a parte. · dim. int. 50 x 50 x 50 cm euro (ottantasei/33)	cad.	86,33
Nr. 11 F.03.02	SCAVO DI SBANCAMENTO CON MEZZI MECCANICI Scavo di sbancamento e ripristino asfaltatura/cemento eseguito con mezzi meccanici, anche a campioni di qualsiasi lunghezza, in materie di qualsiasi natura e consistenza, asciutte o bagnate, anche in presenza d'acqua, compresa la demolizione di massicciate stradali (escluse le sole sovrastrutture), le rocce tenere da piccone con esclusione dell'onere della eventuale preventiva sconnessione, escluso inoltre la roccia dura da mina ed i trovanti di dimensioni superiori ad 1,000 m ³ e la sovrastruttura stradale, per:- apertura di sede stradale, piazzole, opere accessorie e relativo cassonetto;- la bonifica del piano di posa dei rilevati se maggiore a 20 cm di profondità ; - per apertura di gallerie artificiali nonche` degli imbocchi delle gallerie naturali;- la formazione o l' approfondimento di cunette, fossi e canali di pertinenza al corpo stradale;- l'impianto di opere d'arte fino alla quota del piano orizzontale indicato nei disegni di progetto per l' inizio degli scavi in fondazione (a campioni, a pozzo, a sez. ristretta etc).Nel presente magistero sono pure compensati:- la preventiva ricerca ed individuazione di servizi sotterranei esistenti onde evitare infortuni e danni in genere rimanendo escluse le opere di rimozione e/o protezione che saranno compensate con apposito prezzo;- la rimozione preventiva della terra vegetale ed il suo accumulo, su aree da procurarsi a cura e spese dell'Impresa, per il successivo reimpiego sulle rampe dei rilevati o nelle zone destinate a verde;- la regolarizzazione del piano di posa delle opere d'arte, delle scarpate in trincea, il taglio di alberi e cespugli, l'estirpazione di ceppaie ed il loro carico e trasporto a rifiuto come successivamente indicato esclusa la lavorazione del legname recuperabile;- il carico, trasporto e scarico del materiale ritenuto idoneo dalla D.L. a rilevato o riempimento nell' ambito del cantiere con qualsiasi mezzo compreso l'eventuale deposito provvisorio e successiva ripresa su aree da procurarsi a cura e spese dell'Impresa;- il carico ed allontanamento dal cantiere del materiale idoneo in eccedenza rimanendo quest'ultimo di proprietà dell'Appaltatore;- il carico, trasporto a rifiuto del materiale non ritenuto idoneo dalla D.L. fino ad una distanza stradale di 10 km dalla zona dei lavori su aree individuate idonee;-l'esaurimento a gravità dell'acqua con canali fagatori o cunette o altre opere simili; - la eventuale segnalazione diurna e notturna degli scavi;ed ogni altro onere. euro (sei/95)	m3	6,95
Nr. 12 F.10.24.00aa a	FORN. E POSA IN OPERA DI CHIUSINO IN MATERIALE COMP. CLASSE DI RESIST. C 250, DIM. 400x400 mm. Fornitura e posa in opera di chiusino di ispezione classe C 250 in materiale composito con superficie antiscivolo prodotto in conformità alla norma UNI EN 124 da azienda certificata ISO 9001/2008 e 14001/2004, avente marcatura riportante classe di resistenza, norma di riferimento, identificazione del produttore e marchio di qualità rilasciato da un ente di		

Num.Ord. TARIFFA	DESCRIZIONE DELL'ARTICOLO	unità di misura	PREZZO UNITARIO
Nr. 13 F.10.25.00aa a	<p>certificazione internazionalmente riconosciuto. Composto da: -telaio di forma quadrata di dimensione esterna 400x400 mm munito di apposite alette per un ottimale ancoraggio in fase di posa in opera, dello spessore di 44 mm; -coperchio di forma quadrata delle dimensioni 305x305 mm, spessore 30 mm; -sistema di bloccaggio opzionale non compreso nel presente prezzo; -Nome del committente o del servizio opzionale stampato e peso totale di kg 5,00. Nel prezzo si intendono compresi e compensati i prezzi per la posa con malta cementizia, il perfetto allineamento e messa in quota rispetto alle pavimentazioni, sono escluse dal presente prezzo i soli ripristini delle pavimentazioni euro (ottantaquattro/03)</p> <p>FORN. E POSA IN OPERA DI CHIUSINO IN MATERIALE COMP. CLASSE DI RESIST. C 250, DIM. 500x500 mm Fornitura e posa in opera di chiusino di ispezione classe C 250 in materiale composito con superficie antisdrucchiolo prodotto in conformità alla norma UNI EN 124 da azienda certificata ISO 9001/2008 e 14001/2004, avente marcatura riportante classe di resistenza, norma di riferimento, identificazione del produttore e marchio di qualità rilasciato da un ente di certificazione internazionalmente riconosciuto. Composto da: - telaio di forma quadrata di dimensione esterna 400x400 mm munito di apposite alette per un ottimale ancoraggio in fase di posa in opera, dello spessore di 44 mm; - coperchio di forma quadrata delle dimensioni 305x305 mm, spessore 30 mm; - sistema di bloccaggio opzionale non compreso nel presente prezzo; - Nome del committente o del servizio opzionale stampato e peso totale di kg 5,00. Nel prezzo si intendono compresi e compensati i prezzi per la posa con malta cementizia, il perfetto allineamento e messa in quota rispetto alle pavimentazioni, sono escluse dal presente prezzo i soli ripristini delle pavimentazioniFornitura e posa in opera di chiusino di ispezione classe C 250 in materiale composito con superficie antisdrucchiolo prodotto in conformità alla norma UNI EN 124 da azienda certificata ISO 9001/2008 e 14001/2004, avente marcatura riportante classe di resistenza, norma di riferimento, identificazione del produttore e marchio di qualità rilasciato da un ente di certificazione internazionalmente riconosciuto. Composto da: - telaio di forma quadrata di dimensione esterna 500x500 mm munito di apposite alette per un ottimale ancoraggio in fase di posa in opera, dello spessore di 55 mm; - coperchio di forma quadrata delle dimensioni 402x402 mm, spessore 37 mm; - sistema di bloccaggio opzionale non compreso nel presente prezzo; - Nome del committente o del servizio opzionale stampato e peso totale di kg 10,30. Nel prezzo si intendono compresi e compensati i prezzi per la posa con malta cementizia, il perfetto allineamento e messa in quota rispetto alle pavimentazioni, sono escluse dal presente prezzo i soli ripristini delle pavimentazioni. euro (centodiciannove/82)</p>	N	84,03
Nr. 14 F.13.012.a	<p>CONGLOMERATO BITUMINOSO PER RICARICHE Fornitura, stesa e ... o di usura 0/12 mm misurato a quintale sui mezzi in arrivo CONGLOMERATO BITUMINOSO PER RICARICHE Fornitura, stesa e costipamento di conglomerato bituminoso, per ricariche, adatto per riparazione di buche ed avvallamenti e per il ripristino del piano stradale posto in opera sia manualmente che meccanicamente a regola d'arte, con conglomerato bituminoso tipo USURA 0-12 mm o BINDER 0-20 mm, tenore del bitume 4,2%-5,0% in peso peso riferito al peso della miscela di aggregati, secondo secondo le specifiche tecniche e prestazionali indicate nelle Norme Tecniche di Capitolato o le richieste del Direttore dei Lavori. Il conglomerato, proveniente da impianti posti fino a 25 km dal cantiere, sarà steso con vibrofinitrice e a mano per il raccordo ai profili stradali e rullato con idonei rulli vibranti (8-10 ton), compresa la guardiania o movieraggio, la preventiva pulizia del fondo e la spruzzatura di emulsione bituminosa acida (mano d'attacco) al 60-65 % in ragione di kg 1,0 per mq. Quantitativo da misurarsi in opera con ragguglio al peso misurato su autocarro. CONGLOMERATO BITUMINOSO PER RICARICHE con strato di usura 0/12 mm misurato a quintale sui mezzi in arrivo</p>	N	119,82

Num.Ord. TARIFFA	DESCRIZIONE DELL'ARTICOLO	unità di misura	PREZZO UNITARIO
Nr. 15 F.22.001.a	<p>euro (dieci/99)</p> <p>POZZETTO CARRABILE IN CALCESTRUZZO ARMATO Fornitura e pos DIMENSIONI INTERNE 40x40 cm ED ALTEZZA COMPRESA 35÷45 cm</p> <p>POZZETTO CARRABILE IN CALCESTRUZZO ARMATO Fornitura e posa in opera di pozzetto carrabile, in calcestruzzo armato Rck 30 MPa, conforme alle norma UNI EN 1917, con dimensioni interne 40x40 cm e altezza variabile tra 35 cm e 45 cm, con soletta dimensionata per carichi stradali di prima categoria compreso passo d'uomo o svasatura sagomata in testata per l'alloggiamento di una griglia filtrante e fondo in calcestruzzo armato. La lavorazione dovrà essere eseguita nel rispetto delle prescrizioni contenute nelle Norme Tecniche. Nel prezzo è compreso lo scavo, il rinfiacco delle tubazioni con materiale arido, il carico, il trasporto e lo scarico a rifiuto dei materiali di risulta fino a qualsiasi distanza e quanto altro occorre per dare l'opera finita. Restano esclusi la griglia filtrante od il chiusino da compensarsi con i relativi prezzi di elenco. La voce di prezzo comprende inoltre la segnalazione delle aree di lavoro per tutta la durata del cantiere secondo le vigenti normative e le prescrizioni contenute negli elaborati progettuali e le disposizioni impartite dall'Ufficio di Direzione Lavori e gli eventuali oneri occorrenti per la regolamentazione o le interruzioni del traffico durante le operazioni lavorative. DIMENSIONI INTERNE 40x40 cm ED ALTEZZA COMPRESA 35÷45 cm</p> <p>euro (sessantaquattro/64)</p>	q	10,99
Nr. 16 F.22.002.a	<p>CHIUSINO CLASSE B125 IN GHISA SFEROIDALE Fornitura e posa ... zioni lavorative. PER POZZETTO DIMENSIONI INTERNE 40x40 cm</p> <p>CHIUSINO CLASSE B125 IN GHISA SFEROIDALE Fornitura e posa in opera di chiusino per pozzetti di calcestruzzo armato vibrato in ghisa sferoidale con classe B125, secondo le norme UNI EN 124. La lavorazione dovrà essere eseguita nel rispetto delle prescrizioni contenute nelle Norme Tecniche. Nel prezzo è compreso ogni onere per la fornitura e posa in opera del controtelaio, la sigillatura e tutti gli oneri necessari per dare il lavoro finito a perfetta regola d'arte. Nel prezzo è compresa la marchiatura a rilievo del prodotto con indicato: norme di riferimento (UNI EN 124), classe di resistenza, marchio fabbricante e sigla dell'ente di certificazione. La voce di prezzo comprende inoltre la segnalazione delle aree di lavoro per tutta la durata del cantiere secondo le vigenti normative e le prescrizioni contenute negli elaborati progettuali e le disposizioni impartite dall'Ufficio di Direzione Lavori e gli eventuali oneri occorrenti per la regolamentazione o le interruzioni del traffico durante le operazioni lavorative. PER POZZETTO DIMENSIONI INTERNE 40x40 cm</p> <p>euro (centotrentasette/08)</p>	cad	64,64
Nr. 17 F.22.003.b	<p>SCAVO A SEZIONE OBBLIGATA SU PERTINENZE STRADALI PER LA P ... durante le operazioni lavorative. CON SCAVATRICE CATENARIA</p> <p>SCAVO A SEZIONE OBBLIGATA SU PERTINENZE STRADALI PER LA POSA DI TUBAZIONI Scavo a sezione obbligata, di lunghezza minima di 0,30 m e profondità minima di 0,60 m, eseguito sia a mano che con mezzi meccanici, in materiale di qualsiasi natura e consistenza, anche in presenza d'acqua, esclusa la roccia da mina ed i trovanti aventi ciascuno volume superiore a 0.50 mc. La lavorazione dovrà essere eseguita nel rispetto delle prescrizioni contenute nelle Norme Tecniche. Nel prezzo si intendono compensati tutti gli oneri previsti alla voce SCAVO DI SBANCAMENTO CON MEZZI MECCANICI. Nel prezzo è inoltre compreso: - il carico, trasporto e scarico del materiale ritenuto idoneo dalla Direzione Lavori a rilevato o riempimento nell' ambito del cantiere con qualsiasi mezzo compreso l'eventuale deposito provvisorio e successiva ripresa su aree da procurarsi a cura e spese dell'Appaltatore; - il carico, trasporto, scarico del materiale ritenuto idoneo dalla Direzione Lavori e non utilizzabile nell'ambito del cantiere in area individuata dagli elaborati di progetto con qualsiasi mezzo fino ad una distanza stradale di 10 km, rimanendo tale materiale di proprietà della Stazione Appaltante; - il carico, trasporto a rifiuto del materiale non ritenuto idoneo dalla Direzione Lavori fino ad una distanza stradale di 10 km dalla zona dei lavori su aree idonee individuate nel progetto con esclusione dei soli oneri di discarica che saranno compensati a parte; Il lavoro si intende eseguito a qualsiasi altezza rispetto al piano viabile. La voce di prezzo comprende inoltre la segnalazione delle aree di lavoro per tutta la durata del cantiere secondo le vigenti normative e le prescrizioni contenute negli elaborati progettuali e le disposizioni impartite dall'Ufficio di Direzione Lavori e gli eventuali oneri occorrenti per la</p>	cad	137,08

Num.Ord. TARIFFA	DESCRIZIONE DELL'ARTICOLO	unità di misura	PREZZO UNITARIO
Nr. 18 F.22.005.a	<p>regolamentazione o le interruzioni del traffico durante le operazioni lavorative. CON SCAVATRICE CATENARIA euro (trentasette/39)</p> <p>BASAMENTO IN CLS PER QUADRO ELETTRICO E GRUPPI MISURE ENE ... nterruzioni del traffico durante le operazioni lavorative. BASAMENTO IN CLS PER QUADRO ELETTRICO E GRUPPI MISURE ENEL Esecuzione di basamento in CLS per alloggiamento quadri elettrici e gruppi misure ENEL delle dimensioni massime fino a 200x100x40 cm. La lavorazione dovrà essere eseguita nel rispetto delle prescrizioni contenute nelle Norme Tecniche. Il lavoro si intende eseguito a qualsiasi altezza rispetto al piano viabile. Nel prezzo è compreso lo scavo e lo smaltimento a discarica autorizzata del materiale di risulta, l'armatura della soletta e la cassetta. Nel prezzo sono inoltre compresi i pozzetti ed i cavidotti di collegamento dei gruppi di misura con i relativi quadri secondo le prescrizioni dell'ENEL. Nel prezzo è compreso ogni onere per la fornitura e posa in opera del controtelaio. La voce di prezzo comprende inoltre la segnalazione delle aree di lavoro per tutta la durata del cantiere secondo le vigenti normative e le prescrizioni contenute negli elaborati progettuali e le disposizioni impartite dall'Ufficio di Direzione Lavori e gli eventuali oneri occorrenti per la regolamentazione o le interruzioni del traffico durante le operazioni lavorative. euro (cinquecentotrentacinque/62)</p>	m	37,39
Nr. 19 F.22.006.a	<p>CHIUSINO CLASSE D400 Fornitura e posa in opera di chiusin ... INO CLASSE D400 - PER POZZETTO DIMENSIONI INTERNE 40x40 cm CHIUSINO CLASSE D400 Fornitura e posa in opera di chiusino per pozzetti di calcestruzzo armato vibrato in ghisa sferoidale con classe D400, secondo le norme UNI EN 124. La lavorazione dovrà essere eseguita nel rispetto delle prescrizioni contenute nelle Norme Tecniche. Nel prezzo è compreso ogni onere per la fornitura e posa in opera del controtelaio, la sigillatura e tutti gli oneri necessari per dare il lavoro finito a perfetta regola d'arte. Nel prezzo è compresa la marchiatura a rilievo del prodotto con indicato: norme di riferimento (UNI EN 124), classe di resistenza, marchio fabbricante e sigla dell'ente di certificazione. La voce di prezzo comprende inoltre la segnalazione delle aree di lavoro per tutta la durata del cantiere secondo le vigenti normative e le prescrizioni contenute negli elaborati progettuali e le disposizioni impartite dall'Ufficio di Direzione Lavori e gli eventuali oneri occorrenti per la regolamentazione o le interruzioni del traffico durante le operazioni lavorative. CHIUSINO CLASSE D400 - PER POZZETTO DIMENSIONI INTERNE 40x40 cm euro (duecentotrentanove/96)</p>	cad	535,62
Nr. 20 F.22.024.a	<p>ESECUZIONE DI GIUNTO UNIPOLARE DI DERIVAZIONE CAVI Esecuz ... nterruzioni del traffico durante le operazioni lavorative. ESECUZIONE DI GIUNTO UNIPOLARE DI DERIVAZIONE CAVI Esecuzione di giunto unipolare di derivazione dai cavi di dorsale per l'alimentazione di apparecchi illuminanti, di tipo riaccessibile a doppio isolamento, IP 68, utilizzabile sia in derivazione che in linea, realizzato senza interruzioni del cavo principale con morsetti a pressione stagnati. Il tutto racchiuso da un robusto contenitore, con chiusura a scatto in materiale autoestinguente. Isolamento e sigillatura garantiti tramite gel siliconico. La lavorazione dovrà essere eseguita nel rispetto delle prescrizioni contenute nelle Norme Tecniche. Nel prezzo sono compresi accessori, guarnizioni termorestringenti e nastri. La voce di prezzo comprende inoltre la segnalazione delle aree di lavoro per tutta la durata del cantiere secondo le vigenti normative e le prescrizioni contenute negli elaborati progettuali e le disposizioni impartite dall'Ufficio di Direzione Lavori e gli eventuali oneri occorrenti per la regolamentazione o le interruzioni del traffico durante le operazioni lavorative. euro (ventiuno/09)</p>	cad	21,09
Nr. 21 F.22.045.a	<p>POSA IN OPERA DI PALO PER PUBBLICA ILLUMINAZIONE Posa in ... nterruzioni del traffico durante le operazioni lavorative. POSA IN OPERA DI PALO PER PUBBLICA ILLUMINAZIONE Posa in opera di palo conico a sezione circolare ricavato da lamiera, piegata e saldata longitudinalmente, in acciaio Fe 360 B UNI EN 10025, zincato a caldo in bagno di zinco fuso, in conformità alla norma UNI EN 40/4 -</p>		

Num.Ord. TARIFFA	DESCRIZIONE DELL'ARTICOLO	unità di misura	PREZZO UNITARIO
Nr. 22 F.22.071.a	<p>4.1. La lavorazione dovrà essere eseguita nel rispetto delle prescrizioni contenute nelle Norme Tecniche. Lunghezza totale massima fino a 10.800mm interrimento 800mm. Nel prezzo è compreso:- applicazione, alla base, a caldo di manicotto termorestringente con spess. 4 e lungh. 400mm- eventuale traversa portaproiettore. Nel prezzo è compresa anche la posa di eventuale sbraccio. La voce di prezzo comprende inoltre la segnalazione delle aree di lavoro per tutta la durata del cantiere secondo le vigenti normative e le prescrizioni contenute negli elaborati progettuali e le disposizioni impartite dall'Ufficio di Direzione Lavori e gli eventuali oneri occorrenti per la regolamentazione o le interruzioni del traffico durante le operazioni lavorative.</p> <p>euro (novantasei/99)</p> <p>PALO DA LAMIERA TRONCOCONICO CURVATO SEZ. CIRCOLARE Forni ... IRCOLARE - L=8.60 m H=7.80 m SPESSORE=3 mm SBRACCIO=1.20 m</p> <p>PALO DA LAMIERA TRONCOCONICO CURVATO SEZ. CIRCOLARE Fornitura e posa in opera di palo da lamiera in acciaio S235, stampato e saldato in longitudinale, zincato a caldo in accordo alla norma UNI EN 40, con diametro in sommità di 60 mm. La lavorazione dovrà essere eseguita nel rispetto delle prescrizioni contenute nelle Norme Tecniche. Il palo è completo di: - asole per morsettiera ed ingresso cavi; - piastrina di messa a terra e attacco per armatura;Compreso ogni altro onere e magistero per dare l'opera finita e funzionante a perfetta regola d'arte. La voce di prezzo comprende inoltre la segnalazione delle aree di lavoro per tutta la durata del cantiere secondo le vigenti normative e le prescrizioni contenute negli elaborati progettuali e le disposizioni impartite dall'Ufficio di Direzione Lavori e gli eventuali oneri occorrenti per la regolamentazione o le interruzioni del traffico durante le operazioni lavorative. PALO DA LAMIERA TRONCOCONICO CURVATO SEZ. CIRCOLARE - L=8.60 m H=7.80 m SPESSORE=3 mm SBRACCIO=1.20 m</p> <p>euro (cinquecentodue/04)</p>	cad	96,99
Nr. 23 F.22.071.b	<p>PALO DA LAMIERA TRONCOCONICO CURVATO SEZ. CIRCOLARE Forni ... IRCOLARE - L=9.60 m H=8.80 m SPESSORE=3 mm SBRACCIO=1.20 m</p> <p>PALO DA LAMIERA TRONCOCONICO CURVATO SEZ. CIRCOLARE Fornitura e posa in opera di palo da lamiera in acciaio S235, stampato e saldato in longitudinale, zincato a caldo in accordo alla norma UNI EN 40, con diametro in sommità di 60 mm. La lavorazione dovrà essere eseguita nel rispetto delle prescrizioni contenute nelle Norme Tecniche. Il palo è completo di: - asole per morsettiera ed ingresso cavi; - piastrina di messa a terra e attacco per armatura;Compreso ogni altro onere e magistero per dare l'opera finita e funzionante a perfetta regola d'arte. La voce di prezzo comprende inoltre la segnalazione delle aree di lavoro per tutta la durata del cantiere secondo le vigenti normative e le prescrizioni contenute negli elaborati progettuali e le disposizioni impartite dall'Ufficio di Direzione Lavori e gli eventuali oneri occorrenti per la regolamentazione o le interruzioni del traffico durante le operazioni lavorative. PALO DA LAMIERA TRONCOCONICO CURVATO SEZ. CIRCOLARE - L=9.60 m H=8.80 m SPESSORE=3 mm SBRACCIO=1.20 m</p> <p>euro (cinquecentoventisette/57)</p>	cad	502,04
Nr. 24 F.22.071.c	<p>PALO DA LAMIERA TRONCOCONICO CURVATO SEZ. CIRCOLARE Forni ... IRCOLARE - L=8.80 m H=8.00 m SPESSORE=3 mm SBRACCIO=2.50 m</p> <p>PALO DA LAMIERA TRONCOCONICO CURVATO SEZ. CIRCOLARE Fornitura e posa in opera di palo da lamiera in acciaio S235, stampato e saldato in longitudinale, zincato a caldo in accordo alla norma UNI EN 40, con diametro in sommità di 60 mm. La lavorazione dovrà essere eseguita nel rispetto delle prescrizioni contenute nelle Norme Tecniche. Il palo è completo di: - asole per morsettiera ed ingresso cavi; - piastrina di messa a terra e attacco per armatura;Compreso ogni altro onere e magistero per dare l'opera finita e funzionante a perfetta regola d'arte. La voce di prezzo comprende inoltre la segnalazione delle aree di lavoro per tutta la durata del cantiere secondo le vigenti normative e le prescrizioni contenute negli elaborati progettuali e le disposizioni impartite dall'Ufficio di Direzione Lavori e gli eventuali oneri occorrenti per la regolamentazione o le interruzioni del traffico durante le operazioni lavorative. PALO DA LAMIERA TRONCOCONICO CURVATO SEZ. CIRCOLARE - L=8.80 m H=8.00 m SPESSORE=3 mm SBRACCIO=2.50 m</p> <p>euro (cinquecentotrenta/15)</p>	cad	530,15

Num.Ord. TARIFFA	DESCRIZIONE DELL'ARTICOLO	unità di misura	PREZZO UNITARIO
Nr. 25 F.22.071.d	<p>PALO DA LAMIERA TRONCOCONICO CURVATO SEZ. CIRCOLARE Forni ... IRCOLARE - L=9.80 m H=9.00 m SPESSORE=3 mm SBRACCIO=2.50 m</p> <p>PALO DA LAMIERA TRONCOCONICO CURVATO SEZ. CIRCOLARE Fornitura e posa in opera di palo da lamiera in acciaio S235, stampato e saldato in longitudinale, zincato a caldo in accordo alla norma UNI EN 40, con diametro in sommità di 60 mm. La lavorazione dovrà essere eseguita nel rispetto delle prescrizioni contenute nelle Norme Tecniche. Il palo è completo di: - asole per morsettieria ed ingresso cavi; - piastrina di messa a terra e attacco per armatura;Compreso ogni altro onere e magistero per dare l'opera finita e funzionante a perfetta regola d'arte. La voce di prezzo comprende inoltre la segnalazione delle aree di lavoro per tutta la durata del cantiere secondo le vigenti normative e le prescrizioni contenute negli elaborati progettuali e le disposizioni impartite dall'Ufficio di Direzione Lavori e gli eventuali oneri occorrenti per la regolamentazione o le interruzioni del traffico durante le operazioni lavorative. PALO DA LAMIERA TRONCOCONICO CURVATO SEZ. CIRCOLARE - L=9.80 m H=9.00 m SPESSORE=3 mm SBRACCIO=2.50 m euro (cinquecentoottantaotto/20)</p>	cad	588,20
Nr. 26 F.22.071.e	<p>PALO DA LAMIERA TRONCOCONICO CURVATO SEZ. CIRCOLARE Forni ... IRCOLARE - L=8.80 m H=8.00 m SPESSORE=4 mm SBRACCIO=2.50 m</p> <p>PALO DA LAMIERA TRONCOCONICO CURVATO SEZ. CIRCOLARE Fornitura e posa in opera di palo da lamiera in acciaio S235, stampato e saldato in longitudinale, zincato a caldo in accordo alla norma UNI EN 40, con diametro in sommità di 60 mm. La lavorazione dovrà essere eseguita nel rispetto delle prescrizioni contenute nelle Norme Tecniche. Il palo è completo di: - asole per morsettieria ed ingresso cavi; - piastrina di messa a terra e attacco per armatura;Compreso ogni altro onere e magistero per dare l'opera finita e funzionante a perfetta regola d'arte. La voce di prezzo comprende inoltre la segnalazione delle aree di lavoro per tutta la durata del cantiere secondo le vigenti normative e le prescrizioni contenute negli elaborati progettuali e le disposizioni impartite dall'Ufficio di Direzione Lavori e gli eventuali oneri occorrenti per la regolamentazione o le interruzioni del traffico durante le operazioni lavorative. PALO DA LAMIERA TRONCOCONICO CURVATO SEZ. CIRCOLARE - L=8.80 m H=8.00 m SPESSORE=4 mm SBRACCIO=2.50 m euro (seicentoventicinque/21)</p>	cad	625,21
Nr. 27 F.22.071.f	<p>PALO DA LAMIERA TRONCOCONICO CURVATO SEZ. CIRCOLARE Forni ... IRCOLARE - L=9.80 m H=9.00 m SPESSORE=4 mm SBRACCIO=2.50 m</p> <p>PALO DA LAMIERA TRONCOCONICO CURVATO SEZ. CIRCOLARE Fornitura e posa in opera di palo da lamiera in acciaio S235, stampato e saldato in longitudinale, zincato a caldo in accordo alla norma UNI EN 40, con diametro in sommità di 60 mm. La lavorazione dovrà essere eseguita nel rispetto delle prescrizioni contenute nelle Norme Tecniche. Il palo è completo di: - asole per morsettieria ed ingresso cavi; - piastrina di messa a terra e attacco per armatura;Compreso ogni altro onere e magistero per dare l'opera finita e funzionante a perfetta regola d'arte. La voce di prezzo comprende inoltre la segnalazione delle aree di lavoro per tutta la durata del cantiere secondo le vigenti normative e le prescrizioni contenute negli elaborati progettuali e le disposizioni impartite dall'Ufficio di Direzione Lavori e gli eventuali oneri occorrenti per la regolamentazione o le interruzioni del traffico durante le operazioni lavorative. PALO DA LAMIERA TRONCOCONICO CURVATO SEZ. CIRCOLARE - L=9.80 m H=9.00 m SPESSORE=4 mm SBRACCIO=2.50 m euro (seicentoottantatre/62)</p>	cad	683,62
Nr. 28 F.22.071.g	<p>PALO DA LAMIERA TRONCOCONICO CURVATO SEZ. CIRCOLARE Forni ... COLARE - L=10.80 m H=10.00 m SPESSORE=4 mm SBRACCIO=2.50 m</p> <p>PALO DA LAMIERA TRONCOCONICO CURVATO SEZ. CIRCOLARE Fornitura e posa in opera di palo da lamiera in acciaio S235, stampato e saldato in longitudinale, zincato a caldo in accordo alla norma UNI EN 40, con diametro in sommità di 60 mm. La lavorazione dovrà essere eseguita nel rispetto delle prescrizioni contenute nelle Norme Tecniche. Il palo è completo di: - asole per morsettieria ed ingresso cavi; - piastrina di messa a terra e attacco per armatura;Compreso ogni altro onere e magistero per dare l'opera finita e funzionante a perfetta regola d'arte. La voce di prezzo comprende inoltre la segnalazione delle aree di lavoro</p>		

Num.Ord. TARIFFA	DESCRIZIONE DELL'ARTICOLO	unità di misura	PREZZO UNITARIO
Nr. 29 F.22.071.h	<p>per tutta la durata del cantiere secondo le vigenti normative e le prescrizioni contenute negli elaborati progettuali e le disposizioni impartite dall'Ufficio di Direzione Lavori e gli eventuali oneri occorrenti per la regolamentazione o le interruzioni del traffico durante le operazioni lavorative. PALO DA LAMIERA TRONCOCONICO CURVATO SEZ. CIRCOLARE - L=10.80 m H=10.00 m SPESSORE=4 mm SBRACCIO=2.50 m euro (settecentosessantaotto/74)</p> <p>PALO DA LAMIERA TRONCOCONICO CURVATO SEZ. CIRCOLARE Forni ... COLARE - L=11.80 m H=11.00 m SPESSORE=4 mm SBRACCIO=2.50 m</p> <p>PALO DA LAMIERA TRONCOCONICO CURVATO SEZ. CIRCOLARE Fornitura e posa in opera di palo da lamiera in acciaio S235, stampato e saldato in longitudinale, zincato a caldo in accordo alla norma UNI EN 40, con diametro in sommità di 60 mm. La lavorazione dovrà essere eseguita nel rispetto delle prescrizioni contenute nelle Norme Tecniche. Il palo è completo di: - asole per morsettiera ed ingresso cavi; - piastrina di messa a terra e attacco per armatura;Compreso ogni altro onere e magistero per dare l'opera finita e funzionante a perfetta regola d'arte. La voce di prezzo comprende inoltre la segnalazione delle aree di lavoro per tutta la durata del cantiere secondo le vigenti normative e le prescrizioni contenute negli elaborati progettuali e le disposizioni impartite dall'Ufficio di Direzione Lavori e gli eventuali oneri occorrenti per la regolamentazione o le interruzioni del traffico durante le operazioni lavorative. PALO DA LAMIERA TRONCOCONICO CURVATO SEZ. CIRCOLARE - L=11.80 m H=11.00 m SPESSORE=4 mm SBRACCIO=2.50 m euro (ottocentoventidue/34)</p>	cad	768,74
Nr. 30 F.22.072.b	<p>PALO DA LAMIERA TRONCOCONICO DIRITTO SEZ. CIRCOLARE Forni ... COLARE - L=4.00 m H=3.50 m SPESSORE=3 mm DIAM. BASE=100 mm</p> <p>PALO DA LAMIERA TRONCOCONICO DIRITTO SEZ. CIRCOLARE Fornitura e posa in opera di palo da lamiera in acciaio S235, stampato e saldato in longitudinale, zincato a caldo in accordo alla norma UNI EN 40, con diametro in sommità di 60 mm. La lavorazione dovrà essere eseguita nel rispetto delle prescrizioni contenute nelle Norme Tecniche. Il palo è completo di: - asole per morsettiera ed ingresso cavi; - piastrina di messa a terra e attacco per armatura;Compreso ogni altro onere e magistero per dare l'opera finita e funzionante a perfetta regola d'arte. La voce di prezzo comprende inoltre la segnalazione delle aree di lavoro per tutta la durata del cantiere secondo le vigenti normative e le prescrizioni contenute negli elaborati progettuali e le disposizioni impartite dall'Ufficio di Direzione Lavori e gli eventuali oneri occorrenti per la regolamentazione o le interruzioni del traffico durante le operazioni lavorative. PALO DA LAMIERA TRONCOCONICO DIRITTO SEZ. CIRCOLARE - L=4.00 m H=3.50 m SPESSORE=3 mm DIAM. BASE=100 mm euro (duecentodieci/84)</p>	cad	822,34
Nr. 31 F.22.072.c	<p>PALO DA LAMIERA TRONCOCONICO DIRITTO SEZ. CIRCOLARE Forni ... COLARE - L=4.50 m H=4.00 m SPESSORE=3 mm DIAM. BASE=105 mm</p> <p>PALO DA LAMIERA TRONCOCONICO DIRITTO SEZ. CIRCOLARE Fornitura e posa in opera di palo da lamiera in acciaio S235, stampato e saldato in longitudinale, zincato a caldo in accordo alla norma UNI EN 40, con diametro in sommità di 60 mm. La lavorazione dovrà essere eseguita nel rispetto delle prescrizioni contenute nelle Norme Tecniche. Il palo è completo di: - asole per morsettiera ed ingresso cavi; - piastrina di messa a terra e attacco per armatura;Compreso ogni altro onere e magistero per dare l'opera finita e funzionante a perfetta regola d'arte. La voce di prezzo comprende inoltre la segnalazione delle aree di lavoro per tutta la durata del cantiere secondo le vigenti normative e le prescrizioni contenute negli elaborati progettuali e le disposizioni impartite dall'Ufficio di Direzione Lavori e gli eventuali oneri occorrenti per la regolamentazione o le interruzioni del traffico durante le operazioni lavorative. PALO DA LAMIERA TRONCOCONICO DIRITTO SEZ. CIRCOLARE - L=4.50 m H=4.00 m SPESSORE=3 mm DIAM. BASE=105 mm euro (duecentoventiotto/18)</p>	cad	210,84
Nr. 32 F.22.072.d	<p>PALO DA LAMIERA TRONCOCONICO DIRITTO SEZ. CIRCOLARE Forni ... COLARE - L=5.50 m H=5.00 m SPESSORE=3 mm DIAM. BASE=115 mm</p> <p>PALO DA LAMIERA TRONCOCONICO DIRITTO SEZ. CIRCOLARE Fornitura e posa in opera</p>	cad	228,18

Num.Ord. TARIFFA	DESCRIZIONE DELL'ARTICOLO	unità di misura	PREZZO UNITARIO
Nr. 33 F.22.072.g	<p>di palo da lamiera in acciaio S235, stampato e saldato in longitudinale, zincato a caldo in accordo alla norma UNI EN 40, con diametro in sommità di 60 mm. La lavorazione dovrà essere eseguita nel rispetto delle prescrizioni contenute nelle Norme Tecniche. Il palo è completo di: - asole per morsettiera ed ingresso cavi; - piastrina di messa a terra e attacco per armatura;Compreso ogni altro onere e magistero per dare l'opera finita e funzionante a perfetta regola d'arte. La voce di prezzo comprende inoltre la segnalazione delle aree di lavoro per tutta la durata del cantiere secondo le vigenti normative e le prescrizioni contenute negli elaborati progettuali e le disposizioni impartite dall'Ufficio di Direzione Lavori e gli eventuali oneri occorrenti per la regolamentazione o le interruzioni del traffico durante le operazioni lavorative. PALO DA LAMIERA TRONCOCONICO DIRITTO SEZ. CIRCOLARE - L=5.50 m H=5.00 m SPESSORE=3 mm DIAM. BASE=115 mm euro (duecentosessantaquattro/86)</p> <p>PALO DA LAMIERA TRONCOCONICO DIRITTO SEZ. CIRCOLARE Forni ... COLARE - L=8.80 m H=8.00 m SPESSORE=4 mm DIAM. BASE=148 mm</p> <p>PALO DA LAMIERA TRONCOCONICO DIRITTO SEZ. CIRCOLARE Fornitura e posa in opera di palo da lamiera in acciaio S235, stampato e saldato in longitudinale, zincato a caldo in accordo alla norma UNI EN 40, con diametro in sommità di 60 mm. La lavorazione dovrà essere eseguita nel rispetto delle prescrizioni contenute nelle Norme Tecniche. Il palo è completo di: - asole per morsettiera ed ingresso cavi; - piastrina di messa a terra e attacco per armatura;Compreso ogni altro onere e magistero per dare l'opera finita e funzionante a perfetta regola d'arte. La voce di prezzo comprende inoltre la segnalazione delle aree di lavoro per tutta la durata del cantiere secondo le vigenti normative e le prescrizioni contenute negli elaborati progettuali e le disposizioni impartite dall'Ufficio di Direzione Lavori e gli eventuali oneri occorrenti per la regolamentazione o le interruzioni del traffico durante le operazioni lavorative. PALO DA LAMIERA TRONCOCONICO DIRITTO SEZ. CIRCOLARE - L=8.80 m H=8.00 m SPESSORE=4 mm DIAM. BASE=148 mm euro (cinquecentotrentanove/58)</p>	cad	264,86
Nr. 34 F.22.072.h	<p>PALO DA LAMIERA TRONCOCONICO DIRITTO SEZ. CIRCOLARE Forni ... COLARE - L=9.80 m H=9.00 m SPESSORE=4 mm DIAM. BASE=158 mm</p> <p>PALO DA LAMIERA TRONCOCONICO DIRITTO SEZ. CIRCOLARE Fornitura e posa in opera di palo da lamiera in acciaio S235, stampato e saldato in longitudinale, zincato a caldo in accordo alla norma UNI EN 40, con diametro in sommità di 60 mm. La lavorazione dovrà essere eseguita nel rispetto delle prescrizioni contenute nelle Norme Tecniche. Il palo è completo di: - asole per morsettiera ed ingresso cavi; - piastrina di messa a terra e attacco per armatura;Compreso ogni altro onere e magistero per dare l'opera finita e funzionante a perfetta regola d'arte. La voce di prezzo comprende inoltre la segnalazione delle aree di lavoro per tutta la durata del cantiere secondo le vigenti normative e le prescrizioni contenute negli elaborati progettuali e le disposizioni impartite dall'Ufficio di Direzione Lavori e gli eventuali oneri occorrenti per la regolamentazione o le interruzioni del traffico durante le operazioni lavorative. PALO DA LAMIERA TRONCOCONICO DIRITTO SEZ. CIRCOLARE - L=9.80 m H=9.00 m SPESSORE=4 mm DIAM. BASE=158 mm euro (seicentosei/54)</p>	cad	539,58
Nr. 35 F.22.072.i	<p>PALO DA LAMIERA TRONCOCONICO DIRITTO SEZ. CIRCOLARE Forni ... OLARE - L=10.80 m H=10.0 m SPESSORE=4 mm DIAM. BASE=168 mm</p> <p>PALO DA LAMIERA TRONCOCONICO DIRITTO SEZ. CIRCOLARE Fornitura e posa in opera di palo da lamiera in acciaio S235, stampato e saldato in longitudinale, zincato a caldo in accordo alla norma UNI EN 40, con diametro in sommità di 60 mm. La lavorazione dovrà essere eseguita nel rispetto delle prescrizioni contenute nelle Norme Tecniche. Il palo è completo di: - asole per morsettiera ed ingresso cavi; - piastrina di messa a terra e attacco per armatura;Compreso ogni altro onere e magistero per dare l'opera finita e funzionante a perfetta regola d'arte. La voce di prezzo comprende inoltre la segnalazione delle aree di lavoro per tutta la durata del cantiere secondo le vigenti normative e le prescrizioni contenute negli elaborati progettuali e le disposizioni impartite dall'Ufficio di Direzione Lavori e gli eventuali oneri occorrenti per la regolamentazione o le interruzioni del traffico durante le operazioni lavorative. PALO DA LAMIERA TRONCOCONICO DIRITTO SEZ. CIRCOLARE - L=10.80 m</p>	cad	606,54

Num.Ord. TARIFFA	DESCRIZIONE DELL'ARTICOLO	unità di misura	PREZZO UNITARIO
Nr. 36 F.22.073.b	<p>H=10.0 m SPESSORE=4 mm DIAM. BASE=168 mm euro (seicentoseptantacinque/85)</p> <p>PLINTI PER PALI DI ILLUMINAZIONE VOLUME ESTERNO (VUOTO PE ... VOLUME ESTERNO (VUOTO PER PIENO) - DA 0,339 mc A 0,499 mc</p> <p>PLINTI PER PALI DI ILLUMINAZIONE VOLUME ESTERNO (VUOTO PER PIENO) Fornitura e posa in opera di plinto prefabbricato in cls vibrato con resistenza caratteristica non minore di Rck 40 N/mm² per pali di illuminazione con e senza sbraccio tale da garantire la facilità di posa dei servizi grazie ai fori predisposti. La lavorazione dovrà essere eseguita nel rispetto delle prescrizioni contenute nelle Norme Tecniche. Il plinto deve essere realizzato da azienda in possesso di certificazione di Sistema Qualità Aziendale UNI EN ISO 9001. I plinti dovranno essere utilizzati per un rapido e preciso posizionamento dei pali stradali nelle varie dimensioni per garantire la portata dei pali nelle varie altezze. Devono essere dimensionati in funzione dell'altezza del palo e della zona sismica (secondo normativa vigente) e devono essere certificati secondo le norme UNI NTC del 2008. Nel plinto dovranno essere ricavati:- un pozzetto ispezionabile con fori laterali per l'innesto dei cavidotti;- un foro disperdente alla base;- fori passacavi;- foro alloggiamento del palo;Inoltre dovrà essere utilizzabile con chiusini sia in ghisa che cls, esclusi nel prezzo.È comprensivo nel prezzo l'esecuzione dello scavo e il ripristino dei fianchi con terreno aridoCompreso ogni altro onere e magistero per dare l'opera finita e funzionante a perfetta regola d'arte. La voce di prezzo comprende inoltre la segnalazione delle aree di lavoro per tutta la durata del cantiere secondo le vigenti normative e le prescrizioni contenute negli elaborati progettuali e le disposizioni impartite dall'Ufficio di Direzione Lavori e gli eventuali oneri occorrenti per la regolamentazione o le interruzioni del traffico durante le operazioni lavorative. PLINTI PER PALI DI ILLUMINAZIONE VOLUME ESTERNO (VUOTO PER PIENO) - DA 0,339 mc A 0,499 mc euro (duecentoquarantasei/91)</p>	cad	675,85
Nr. 37 F.22.073.c	<p>PLINTI PER PALI DI ILLUMINAZIONE VOLUME ESTERNO (VUOTO PE ... VOLUME ESTERNO (VUOTO PER PIENO) - DA 0,500 mc A 0,700 mc</p> <p>PLINTI PER PALI DI ILLUMINAZIONE VOLUME ESTERNO (VUOTO PER PIENO) Fornitura e posa in opera di plinto prefabbricato in cls vibrato con resistenza caratteristica non minore di Rck 40 N/mm² per pali di illuminazione con e senza sbraccio tale da garantire la facilità di posa dei servizi grazie ai fori predisposti. La lavorazione dovrà essere eseguita nel rispetto delle prescrizioni contenute nelle Norme Tecniche. Il plinto deve essere realizzato da azienda in possesso di certificazione di Sistema Qualità Aziendale UNI EN ISO 9001. I plinti dovranno essere utilizzati per un rapido e preciso posizionamento dei pali stradali nelle varie dimensioni per garantire la portata dei pali nelle varie altezze. Devono essere dimensionati in funzione dell'altezza del palo e della zona sismica (secondo normativa vigente) e devono essere certificati secondo le norme UNI NTC del 2008. Nel plinto dovranno essere ricavati:- un pozzetto ispezionabile con fori laterali per l'innesto dei cavidotti;- un foro disperdente alla base;- fori passacavi;- foro alloggiamento del palo;Inoltre dovrà essere utilizzabile con chiusini sia in ghisa che cls, esclusi nel prezzo.È comprensivo nel prezzo l'esecuzione dello scavo e il ripristino dei fianchi con terreno aridoCompreso ogni altro onere e magistero per dare l'opera finita e funzionante a perfetta regola d'arte. La voce di prezzo comprende inoltre la segnalazione delle aree di lavoro per tutta la durata del cantiere secondo le vigenti normative e le prescrizioni contenute negli elaborati progettuali e le disposizioni impartite dall'Ufficio di Direzione Lavori e gli eventuali oneri occorrenti per la regolamentazione o le interruzioni del traffico durante le operazioni lavorative. PLINTI PER PALI DI ILLUMINAZIONE VOLUME ESTERNO (VUOTO PER PIENO) - DA 0,500 mc A 0,700 mc euro (duecentosessanta/80)</p>	cad	246,91
Nr. 38 F.22.073.d	<p>PLINTI PER PALI DI ILLUMINAZIONE VOLUME ESTERNO (VUOTO PE ... VOLUME ESTERNO (VUOTO PER PIENO) - DA 0,701 mc A 0,940 mc</p> <p>PLINTI PER PALI DI ILLUMINAZIONE VOLUME ESTERNO (VUOTO PER PIENO) Fornitura e posa in opera di plinto prefabbricato in cls vibrato con resistenza caratteristica non minore di Rck 40 N/mm² per pali di illuminazione con e senza sbraccio tale da garantire la facilità di posa dei servizi grazie ai fori predisposti. La lavorazione dovrà essere eseguita nel rispetto delle prescrizioni contenute nelle Norme Tecniche. Il plinto deve essere realizzato da azienda</p>	cad	260,80

Num.Ord. TARIFFA	DESCRIZIONE DELL'ARTICOLO	unità di misura	PREZZO UNITARIO
	<p>in possesso di certificazione di Sistema Qualità Aziendale UNI EN ISO 9001. I plinti dovranno essere utilizzati per un rapido e preciso posizionamento dei pali stradali nelle varie dimensioni per garantire la portata dei pali nelle varie altezze. Devono essere dimensionati in funzione dell'altezza del palo e della zona sismica (secondo normativa vigente) e devono essere certificati secondo le norme UNI NTC del 2008. Nel plinto dovranno essere ricavati:- un pozzetto ispezionabile con fori laterali per l'innesto dei cavidotti;- un foro disperdente alla base;- fori passacavi;- foro alloggiamento del palo;Inoltre dovrà essere utilizzabile con chiusini sia in ghisa che cls, esclusi nel prezzo.È comprensivo nel prezzo l'esecuzione dello scavo e il ripristino dei fianchi con terreno aridoCompreso ogni altro onere e magistero per dare l'opera finita e funzionante a perfetta regola d'arte. La voce di prezzo comprende inoltre la segnalazione delle aree di lavoro per tutta la durata del cantiere secondo le vigenti normative e le prescrizioni contenute negli elaborati progettuali e le disposizioni impartite dall'Ufficio di Direzione Lavori e gli eventuali oneri occorrenti per la regolamentazione o le interruzioni del traffico durante le operazioni lavorative. PLINTI PER PALI DI ILLUMINAZIONE VOLUME ESTERNO (VUOTO PER PIENO) - DA 0,701 mc A 0,940 mc euro (trecentotrentanove/59)</p>	cad	339,59
Nr. 39 F.22.073.e	<p>PLINTI PER PALI DI ILLUMINAZIONE VOLUME ESTERNO (VUOTO PE ... VOLUME ESTERNO (VUOTO PER PIENO) - DA 0,941 mc A 1.200 mc PLINTI PER PALI DI ILLUMINAZIONE VOLUME ESTERNO (VUOTO PER PIENO) Fornitura e posa in opera di plinto prefabbricato in cls vibrato con resistenza caratteristica non minore di Rck 40 N/mm² per pali di illuminazione con e senza sbraccio tale da garantire la facilità di posa dei servizi grazie ai fori predisposti. La lavorazione dovrà essere eseguita nel rispetto delle prescrizioni contenute nelle Norme Tecniche. Il plinto deve essere realizzato da azienda in possesso di certificazione di Sistema Qualità Aziendale UNI EN ISO 9001. I plinti dovranno essere utilizzati per un rapido e preciso posizionamento dei pali stradali nelle varie dimensioni per garantire la portata dei pali nelle varie altezze. Devono essere dimensionati in funzione dell'altezza del palo e della zona sismica (secondo normativa vigente) e devono essere certificati secondo le norme UNI NTC del 2008. Nel plinto dovranno essere ricavati:- un pozzetto ispezionabile con fori laterali per l'innesto dei cavidotti;- un foro disperdente alla base;- fori passacavi;- foro alloggiamento del palo;Inoltre dovrà essere utilizzabile con chiusini sia in ghisa che cls, esclusi nel prezzo.È comprensivo nel prezzo l'esecuzione dello scavo e il ripristino dei fianchi con terreno aridoCompreso ogni altro onere e magistero per dare l'opera finita e funzionante a perfetta regola d'arte. La voce di prezzo comprende inoltre la segnalazione delle aree di lavoro per tutta la durata del cantiere secondo le vigenti normative e le prescrizioni contenute negli elaborati progettuali e le disposizioni impartite dall'Ufficio di Direzione Lavori e gli eventuali oneri occorrenti per la regolamentazione o le interruzioni del traffico durante le operazioni lavorative. PLINTI PER PALI DI ILLUMINAZIONE VOLUME ESTERNO (VUOTO PER PIENO) - DA 0,941 mc A 1.200 mc euro (quattrocentodue/70)</p>	cad	402,70
Nr. 40 F.22.094.a	<p>SMONTAGGIO STOCCAGGIO E SMALTIMENTO PROIETTORE O ARMATURA ... nterruzioni del traffico durante le operazioni lavorative. SMONTAGGIO STOCCAGGIO E SMALTIMENTO PROIETTORE O ARMATURA STRADALE Smontaggio, stoccaggio e smaltimento (secondo la vigente normativa) di proiettore in galleria e non o di armatura stradale. La lavorazione dovrà essere eseguita nel rispetto delle prescrizioni contenute nelle Norme Tecniche. La voce di prezzo comprende inoltre la segnalazione delle aree di lavoro per tutta la durata del cantiere secondo le vigenti normative e le prescrizioni contenute negli elaborati progettuali e le disposizioni impartite dall'Ufficio di Direzione Lavori e gli eventuali oneri occorrenti per la regolamentazione o le interruzioni del traffico durante le operazioni lavorative. euro (ventitre/96)</p>	cad	23,96
Nr. 41 F.22.096.a	<p>TUBAZIONI IN POLIETILENEE PER CAVIDOTTI INTERRATI Fornitu ... TUBAZIONI IN POLIETILENEE PER CAVIDOTTI INTERRATI - DN 40 TUBAZIONI IN POLIETILENEE PER CAVIDOTTI INTERRATI Fornitura e posa in opera di tubazioni in polietilene a doppia parete per cavidotti interrati diametro nominale 40 mmLa lavorazione dovrà essere eseguita nel rispetto delle prescrizioni contenute nelle Norme</p>		

Num.Ord. TARIFFA	DESCRIZIONE DELL'ARTICOLO	unità di misura	PREZZO UNITARIO
Nr. 42 F.22.096.b	<p>Tecniche. Conforme alle norme CEI EN 61386Per cavidotto e per la protezione di cavi elettrici interrati. Con marchio IMQ. La voce di prezzo comprende inoltre la segnalazione delle aree di lavoro per tutta la durata del cantiere secondo le vigenti normative e le prescrizioni contenute negli elaborati progettuali e le disposizioni impartite dall'Ufficio di Direzione Lavori e gli eventuali oneri occorrenti per la regolamentazione o le interruzioni del traffico durante le operazioni lavorative. TUBAZIONI IN POLIETILENEE PER CAVIDOTTI INTERRATI - DN 40 euro (sette/06)</p> <p>TUBAZIONI IN POLIETILENEE PER CAVIDOTTI INTERRATI Fornitu ... TUBAZIONI IN POLIETILENEE PER CAVIDOTTI INTERRATI - DN 50</p> <p>TUBAZIONI IN POLIETILENEE PER CAVIDOTTI INTERRATI Fornitura e posa in opera di tubazioni in polietilene a doppia parete per cavidotti interrati diametro nominale 40 mmLa lavorazione dovrà essere eseguita nel rispetto delle prescrizioni contenute nelle Norme Tecniche. Conforme alle norme CEI EN 61386Per cavidotto e per la protezione di cavi elettrici interrati. Con marchio IMQ. La voce di prezzo comprende inoltre la segnalazione delle aree di lavoro per tutta la durata del cantiere secondo le vigenti normative e le prescrizioni contenute negli elaborati progettuali e le disposizioni impartite dall'Ufficio di Direzione Lavori e gli eventuali oneri occorrenti per la regolamentazione o le interruzioni del traffico durante le operazioni lavorative. TUBAZIONI IN POLIETILENEE PER CAVIDOTTI INTERRATI - DN 50 euro (sette/68)</p>	m	7,06
Nr. 43 F.22.096.c	<p>TUBAZIONI IN POLIETILENEE PER CAVIDOTTI INTERRATI Fornitu ... TUBAZIONI IN POLIETILENEE PER CAVIDOTTI INTERRATI - DN 63</p> <p>TUBAZIONI IN POLIETILENEE PER CAVIDOTTI INTERRATI Fornitura e posa in opera di tubazioni in polietilene a doppia parete per cavidotti interrati diametro nominale 40 mmLa lavorazione dovrà essere eseguita nel rispetto delle prescrizioni contenute nelle Norme Tecniche. Conforme alle norme CEI EN 61386Per cavidotto e per la protezione di cavi elettrici interrati. Con marchio IMQ. La voce di prezzo comprende inoltre la segnalazione delle aree di lavoro per tutta la durata del cantiere secondo le vigenti normative e le prescrizioni contenute negli elaborati progettuali e le disposizioni impartite dall'Ufficio di Direzione Lavori e gli eventuali oneri occorrenti per la regolamentazione o le interruzioni del traffico durante le operazioni lavorative. TUBAZIONI IN POLIETILENEE PER CAVIDOTTI INTERRATI - DN 63 euro (otto/36)</p>	m	7,68
Nr. 44 F.22.096.d	<p>TUBAZIONI IN POLIETILENEE PER CAVIDOTTI INTERRATI Fornitu ... TUBAZIONI IN POLIETILENEE PER CAVIDOTTI INTERRATI - DN 75</p> <p>TUBAZIONI IN POLIETILENEE PER CAVIDOTTI INTERRATI Fornitura e posa in opera di tubazioni in polietilene a doppia parete per cavidotti interrati diametro nominale 40 mmLa lavorazione dovrà essere eseguita nel rispetto delle prescrizioni contenute nelle Norme Tecniche. Conforme alle norme CEI EN 61386Per cavidotto e per la protezione di cavi elettrici interrati. Con marchio IMQ. La voce di prezzo comprende inoltre la segnalazione delle aree di lavoro per tutta la durata del cantiere secondo le vigenti normative e le prescrizioni contenute negli elaborati progettuali e le disposizioni impartite dall'Ufficio di Direzione Lavori e gli eventuali oneri occorrenti per la regolamentazione o le interruzioni del traffico durante le operazioni lavorative. TUBAZIONI IN POLIETILENEE PER CAVIDOTTI INTERRATI - DN 75 euro (nove/22)</p>	m	8,36
Nr. 45 F.22.096.e	<p>TUBAZIONI IN POLIETILENEE PER CAVIDOTTI INTERRATI Fornitu ... TUBAZIONI IN POLIETILENEE PER CAVIDOTTI INTERRATI - DN 90</p> <p>TUBAZIONI IN POLIETILENEE PER CAVIDOTTI INTERRATI Fornitura e posa in opera di tubazioni in polietilene a doppia parete per cavidotti interrati diametro nominale 40 mmLa lavorazione dovrà essere eseguita nel rispetto delle prescrizioni contenute nelle Norme Tecniche. Conforme alle norme CEI EN 61386Per cavidotto e per la protezione di cavi elettrici interrati. Con marchio IMQ. La voce di prezzo comprende inoltre la segnalazione delle aree di lavoro per tutta la durata del cantiere secondo le vigenti normative e le prescrizioni contenute negli elaborati progettuali e le disposizioni impartite dall'Ufficio di Direzione Lavori e gli eventuali oneri occorrenti per la regolamentazione o le interruzioni del traffico durante le operazioni lavorative. TUBAZIONI IN POLIETILENEE PER CAVIDOTTI INTERRATI - DN 90</p>	m	9,22

Num.Ord. TARIFFA	DESCRIZIONE DELL'ARTICOLO	unità di misura	PREZZO UNITARIO
Nr. 46 F.22.096.f	<p>euro (dieci/16)</p> <p>TUBAZIONI IN POLIETILENEE PER CAVIDOTTI INTERRATI Fornitu ... TUBAZIONI IN POLIETILENEE PER CAVIDOTTI INTERRATI - DN 110</p> <p>TUBAZIONI IN POLIETILENEE PER CAVIDOTTI INTERRATI Fornitura e posa in opera di tubazioni in polietilene a doppia parete per cavidotti interrati diametro nominale 40 mmLa lavorazione dovrà essere eseguita nel rispetto delle prescrizioni contenute nelle Norme Tecniche. Conforme alle norme CEI EN 61386Per cavidotto e per la protezione di cavi elettrici interrati. Con marchio IMQ. La voce di prezzo comprende inoltre la segnalazione delle aree di lavoro per tutta la durata del cantiere secondo le vigenti normative e le prescrizioni contenute negli elaborati progettuali e le disposizioni impartite dall'Ufficio di Direzione Lavori e gli eventuali oneri occorrenti per la regolamentazione o le interruzioni del traffico durante le operazioni lavorative. TUBAZIONI IN POLIETILENEE PER CAVIDOTTI INTERRATI - DN 110</p> <p>euro (undici/67)</p>	m	10,16
Nr. 47 F.22.102.a	<p>TUBAZIONI IN PVC TIPO PESANTE PER CAVIDOTTI INTERRATI For ... AZIONI IN PVC TIPO PESANTE PER CAVIDOTTI INTERRATI - DN 60</p> <p>TUBAZIONI IN PVC TIPO PESANTE PER CAVIDOTTI INTERRATI Fornitura e posa in opera di tubazioni in PVC del tipo pesante per cavidotti interrati diametro nominale 60 mmConforme CEI EN 61386 per la protezione dei cavi interratiLa lavorazione dovrà essere eseguita nel rispetto delle prescrizioni contenute nelle Norme Tecniche. Nel prezzo sono compresi pezzi speciali di raccordo quali guarnizioni, manicotti, curve ecc,il rinfiacco in calcestruzzo di cemento di classe 200 con ricoprimento minimo di 10 cm, la protezione del tubo con bauletto in sabbia, ed il nastro segnalatore di cavi elettrici posto a 30 cm dal piano stradale. La voce di prezzo comprende inoltre la segnalazione delle aree di lavoro per tutta la durata del cantiere secondo le vigenti normative e le prescrizioni contenute negli elaborati progettuali e le disposizioni impartite dall'Ufficio di Direzione Lavori e gli eventuali oneri occorrenti per la regolamentazione o le interruzioni del traffico durante le operazioni lavorative. TUBAZIONI IN PVC TIPO PESANTE PER CAVIDOTTI INTERRATI - DN 60</p> <p>euro (dodici/49)</p>	m	11,67
Nr. 48 F.22.102.b	<p>TUBAZIONI IN PVC TIPO PESANTE PER CAVIDOTTI INTERRATI For ... AZIONI IN PVC TIPO PESANTE PER CAVIDOTTI INTERRATI - DN 80</p> <p>TUBAZIONI IN PVC TIPO PESANTE PER CAVIDOTTI INTERRATI Fornitura e posa in opera di tubazioni in PVC del tipo pesante per cavidotti interrati diametro nominale 60 mmConforme CEI EN 61386 per la protezione dei cavi interratiLa lavorazione dovrà essere eseguita nel rispetto delle prescrizioni contenute nelle Norme Tecniche. Nel prezzo sono compresi pezzi speciali di raccordo quali guarnizioni, manicotti, curve ecc,il rinfiacco in calcestruzzo di cemento di classe 200 con ricoprimento minimo di 10 cm, la protezione del tubo con bauletto in sabbia, ed il nastro segnalatore di cavi elettrici posto a 30 cm dal piano stradale. La voce di prezzo comprende inoltre la segnalazione delle aree di lavoro per tutta la durata del cantiere secondo le vigenti normative e le prescrizioni contenute negli elaborati progettuali e le disposizioni impartite dall'Ufficio di Direzione Lavori e gli eventuali oneri occorrenti per la regolamentazione o le interruzioni del traffico durante le operazioni lavorative. TUBAZIONI IN PVC TIPO PESANTE PER CAVIDOTTI INTERRATI - DN 80</p> <p>euro (quattordici/72)</p>	m	12,49
Nr. 49 F.22.102.c	<p>TUBAZIONI IN PVC TIPO PESANTE PER CAVIDOTTI INTERRATI For ... ZIONI IN PVC TIPO PESANTE PER CAVIDOTTI INTERRATI - DN 100</p> <p>TUBAZIONI IN PVC TIPO PESANTE PER CAVIDOTTI INTERRATI Fornitura e posa in opera di tubazioni in PVC del tipo pesante per cavidotti interrati diametro nominale 60 mmConforme CEI EN 61386 per la protezione dei cavi interratiLa lavorazione dovrà essere eseguita nel rispetto delle prescrizioni contenute nelle Norme Tecniche. Nel prezzo sono compresi pezzi speciali di raccordo quali guarnizioni, manicotti, curve ecc,il rinfiacco in calcestruzzo di cemento di classe 200 con ricoprimento minimo di 10 cm, la protezione del tubo con bauletto in sabbia, ed il nastro segnalatore di cavi elettrici posto a 30 cm dal piano stradale. La voce di prezzo comprende inoltre la segnalazione delle aree di lavoro per tutta la durata del cantiere secondo le vigenti normative e le prescrizioni contenute negli elaborati progettuali e le</p>	m	14,72

Num.Ord. TARIFFA	DESCRIZIONE DELL'ARTICOLO	unità di misura	PREZZO UNITARIO
Nr. 50 H.01.007.b	<p>disposizioni impartite dall'Ufficio di Direzione Lavori e gli eventuali oneri occorrenti per la regolamentazione o le interruzioni del traffico durante le operazioni lavorative. TUBAZIONI IN PVC TIPO PESANTE PER CAVIDOTTI INTERRATI - DN 100 euro (quindici/26)</p> <p>SCAVO A SEZIONE RISTRETTA Scavo a sezione ristretta, in t ... AREA A VERDE O STRADA BIANCA – fino a 4,00m di profondità SCAVO A SEZIONE RISTRETTA Scavo a sezione ristretta, in terreno ordinario di qualsiasi natura e consistenza, anche in presenza d'acqua, eseguibile con mezzi meccanici, esclusa la roccia, compresa l'estrazione di massi trovanti di volume fino a mc 0,400, gli oneri per la rimozione di manufatti di qualsiasi genere di volume fino a mc 0,400, per il taglio ed estirpazione di piante e ceppaie, gli oneri per gli eventuali aggettamenti dell'acqua di falda dal fondo scavo (escluso solo l'impianto well-point), le armature di sostegno previste dalle norme antinfortunistiche in situazioni singolari e localizzate, la demolizione di pavimentazioni e sottofondi stradali di qualsiasi tipo non riutilizzabili, escluso l'onere del taglio preventivo delle pavimentazioni in conglomerato bituminoso o della fresatura delle pavimentazioni. Compresa la livellazione dei piani di scavo, il deposito a fianco dello scavo del materiale e l'eventuale paleggiamento all'interno dell'area di cantiere. Sono compresi inoltre l'onere della protezione delle zone di lavoro e la regolamentare segnaletica diurna e notturna, nonché l'onere relativo alla preventiva individuazione e segnalazione di cavi elettrici, telefonici, tubazioni di acquedotti, gasdotti, fognature, canali irrigui, canali di scolo stradali, ecc.. E' compreso pure l'onere della demolizione e del perfetto ripristino dei fossi di guardia in terra battuta interessati dai lavori, nonché il perfetto ripristino del piano di campagna con mezzi meccanici, E' escluso l'onere del trasporto del materiale di risulta o non ritenuto idoneo dalla D.L. e la relativa indennità di discarica. E' compreso l'onere della selezione del materiale di scavo fino e privo di sassi per il ritombamento delle tubazioni, laddove il terreno sia riutilizzabile. Il volume di scavo sarà computato sulla base della larghezza convenzionale stabilita dalle sezioni tipo allegate e della profondità di progetto del fondo tubo maggiorata dello spessore del sottofondo stabilito anch'esso dalle sezioni tipo allegate. Si comprendono nel prezzo tutti gli oneri derivanti da qualsiasi maggiorazione di sezione, oltre le sezioni tipo allegate, legate alla posa dei pozzetti di linea, oltre che alla natura del terreno, alla presenza d'acqua, di roccia, di manufatti, ecc. o derivante da eventi meteorologici di qualsiasi tipo, il tutto eseguito a regola d'arte e secondo le indicazioni della Direzione Lavori. SCAVO A SEZIONE RISTRETTA IN AREA AGRICOLA, AREA A VERDE O STRADA BIANCA – fino a 4,00m di profondità euro (otto/92)</p>	m	15,26
Nr. 51 H.01.030.00	<p>RINTERRO DELLE CONDOTTE CON MATERIALE PROVENIENTE DAGLI S ... re per dare il rinterro compiuto a perfetta regola d'arte. RINTERRO DELLE CONDOTTE CON MATERIALE PROVENIENTE DAGLI SCAVI Rinfiaccio e rinterro delle condotte, realizzato e misurato secondo le sezioni di progetto o indicate dalla Direzione Lavori, eseguito con materiale proveniente dagli scavi e ritenuto idoneo dalla D.L., compreso la compattazione a strati fino a raggiungere il costipamento prescritto, ed ogni altra lavorazione ed onere per dare il rinterro compiuto a perfetta regola d'arte. euro (tre/27)</p>	m ³	8,92
Nr. 52 M.01.010.30	<p>INTERRUTTORE MAGNETOTERMICO MODULARE PDI 10kA Caratterist ... NETOTERMICO MODULARE - PDI 10kA 4P, In = 40 - 63A, curva C INTERRUTTORE MAGNETOTERMICO MODULARE PDI 10kA Caratteristiche costruttive: - contenitore in materiale isolante, termoisolante, autoestinguente (secondo Norme CEI 50-11 e UL94- VO); - meccanismo a scatto libero indipendente dalla manovra dell'operatore; - organo di manovra con doppia posizione di riposo corrispondente alla posizione dei contatti; - indicazione indelebile e/o non asportabile della posizione di chiuso (I) e aperto (O) sul fronte; - morsetti a vite con serraggio indiretto, contatti opportunamente zigrinati contro lo sfilamento accidentale del conduttore e viti imperdibili. Montaggio: a scatto su guida DIN o OMEGA. Grado di protezione: min. IP20 ai morsetti. Conformità alle norme: CEI 23-3, 17-5 e successive varianti. Tensione nominale: 230/400V c.a.+/-10% Frequenza: 50 Hz. Protezione: relè magnetotermico su tutti i poli escluso il neutro nel caso di neutro apribile. Caratteristiche d'intervento: curve B, C, D-K. Durata elettrica alla Ue e In: almeno 10.000 cicli. Durata</p>	m ³	3,27

Num.Ord. TARIFFA	DESCRIZIONE DELL'ARTICOLO	unità di misura	PREZZO UNITARIO
Nr. 53 M.01.018.07	<p>meccanica: almeno 20.000 manovre. Potere di interruzione in c.to c.to con cicli di prova secondo le norme CEI 23-3: Pdi: 10 kA; Tensione di isolamento: 500V. Comprendente: - interruttore magnetotermico c.s.d.; - capicorda per cablaggio protezione; - ogni altro onere ed accessorio per la realizzazione del lavoro a regola d'arte. INTERRUTTORE MAGNETOTERMICO MODULARE - PDI 10kA 4P, In = 40 - 63A, curva C euro (centoquarantasette/98)</p> <p>INTERRUTTORE DIFFERENZIALE ASSOCIABILE CLASSE A Caratteris ... ALE ASSOCIABILE CLASSE A 4P, In = 63A, I_{dn} = 100-300-500mA INTERRUTTORE DIFFERENZIALE ASSOCIABILE CLASSE A Caratteristiche costruttive: - apparecchiatura costituita da un dispositivo differenziale associabile; - contenitore in materiale isolante, termoindurente, autoestinguente (secondo Norme CEI 50-11 e UL94- VO); - meccanismo a scatto libero indipendente dalla manovra dell'operatore; - organo di manovra con doppia posizione di riposo corrispondente alla posizione dei contatti; - tasto di prova del differenziale; - indicazione indelebile e/o non asportabile della posizione di chiuso (I) e aperto (O) sul fronte; - morsetti a vite con serraggio indiretto, contatti adeguatamente zigrinati contro lo sfilamento accidentale del conduttore e viti imperdibili. Montaggio: a scatto su guida DIN o OMEGA. Grado di protezione: min. IP20 ai morsetti. Conformità alle norme: CEI 23-42 e successive varianti. Tensione nominale: 230/400V c.a. +/-10%. Frequenza: 50 Hz. Sganciatore differenziale sensibile alla corrente differenziale alternata sinusoidale e unidirezionale pulsante; Durata meccanica: almeno 20.000 manovre. Potere d'interruzione differenziale: 10, 30, 100, 300, 500 mA Intervento differenziale tipo A Comprendente: - interruttore differenziale associabile c.s.d.; - capicorda per cablaggio protezione; - ogni altro onere ed accessorio per la realizzazione del lavoro a regola d'arte. INTERRUTTORE DIFFERENZIALE ASSOCIABILE CLASSE A 4P, In = 63A, I_{dn} = 100-300-500mA euro (centotredici/25)</p>	n	147,98
Nr. 54 M.01.020.01	<p>INTERRUTTORE DI MANOVRA SEZIONATORE Caratteristiche costr ... ola d'arte INTERRUTTORE DI MANOVRA SEZIONATORE 1P, In = 63A INTERRUTTORE DI MANOVRA SEZIONATORE Caratteristiche costruttive: - contenitore in materiale isolante, termoindurente, autoestinguente (secondo Norme CEI 50-11 e UL94- VO); - organo di manovra con doppia posizione di riposo corrispondente alla posizione dei contatti; - indicazione indelebile e/o non asportabile della posizione di chiuso (I) e aperto (O) sul fronte; - morsetti a vite con serraggio indiretto, contatti opportunamente zigrinati contro lo sfilamento accidentale del conduttore e viti imperdibili. Montaggio: a scatto su guida DIN o OMEGA. Grado di protezione: min. IP20 ai morsetti. Conformità alle norme: CEI 23-9, 17-11 e successive varianti. Tensione nominale: 230/400 V c.a. +/-10. Frequenza: 50 Hz. Corrente nominale di breve durata: 20 volte la In x 1s. Tensione di isolamento: 500V Comprendente: - interruttore di manovra-sezionatore c.s.d.; - capicorda per cablaggio protezione; - ogni altro onere ed accessorio per la realizzazione del lavoro a regola d'arte INTERUTTORE DI MANOVRA SEZIONATORE 1P, In = 63A euro (ventisei/89)</p>	n	113,25
Nr. 55 M.01.036.01	<p>LINEA IN CAVO FG16OR MULTIPOLARE ISOLATA IN GOMMA G16 LIN ... FG16OR MULTIPOLARE ISOLATA IN GOMMA G16 Sez. 2 x 1.5 mmq. LINEA IN CAVO FG16OR MULTIPOLARE ISOLATA IN GOMMA G16 LINEA in cavo FG16OR multipolare con conduttori a corda rotonda flessibile di rame rosso ricotto Isolante in gomma G16 ad alto modulo qualità G16 con elevate caratteristiche elettriche, meccaniche e termiche, guaina in PVC speciale di qualità R16, stampigliatura: FG16(O)R16 ... 0,6/1 kV ..x... Cca-s3,d1,a3 IEMMEQU EFP anno Marcatura metrica progressiva. Conforme ai requisiti previsti dalla Normativa Europea Prodotti da Costruzione (CPR UE 305/11), Norma di riferimento CEI 20-13, EUROCLASSE: Cca-s3,d1,a3. Rispondenti al Regolamento Prodotti da Costruzione (CPR). Conformi alla Norma CEI 20-67, "Guida all'uso dei cavi 0,6/1 kV". Cavo per alimentazione e trasporto di energia e/o segnali nell'industria/artigianato e dell'edilizia residenziale. Adatti per posa fissa sia all'interno, che all'esterno su passerelle, in tubazioni, canalette o sistemi similari. Possibilità di installazione direttamente interrati, per posa fissa in idonea tubazione o canalina predisposte, incassate, a vista o in cunicoli orizzontali o verticali, misurazione schematica fra centro quadri e/o cassetta di derivazione. Compresi: - linea c.s.d; -</p>	n	26,89

Num.Ord. TARIFFA	DESCRIZIONE DELL'ARTICOLO	unità di misura	PREZZO UNITARIO
	collari di identificazione numerati, posti alle estremità, in corrispondenza dei punti di ispezione e comunque ad una distanza di circa 15 ml. per linea installata in canali portacavi; - formazione di teste con capicorda di tipo preisolato; - accessori per l'ancoraggio entro i canali e/o tubazioni portacavi; - giunzioni; - collegamenti in morsettiera; - quant'altro necessario alla realizzazione del lavoro a regola d'arte. LINEA IN CAVO FG16OR MULTIPOLARE ISOLATA IN GOMMA G16 Sez. 2 x 1.5 mmq. euro (tre/27)	m	3,27
Nr. 56 M.01.036.02	LINEA IN CAVO FG16OR MULTIPOLARE ISOLATA IN GOMMA G16 LIN ... FG16OR MULTIPOLARE ISOLATA IN GOMMA G16 Sez. 3 x 1.5 mmq. LINEA IN CAVO FG16OR MULTIPOLARE ISOLATA IN GOMMA G16 LINEA in cavo FG16OR multipolare con conduttori a corda rotonda flessibile di rame rosso ricotto Isolante in gomma G16 ad alto modulo qualità G16 con elevate caratteristiche elettriche, meccaniche e termiche, guaina in PVC speciale di qualità R16, stampigliatura: FG16(O)R16 ... 0.6/1 kV .x... Cca-s3,d1,a3 IEMMEQU EFP anno Marcatura metrica progressiva. Conforme ai requisiti previsti dalla Normativa Europea Prodotti da Costruzione (CPR UE 305/11), Norma di riferimento CEI 20-13, EUROCLASSE: Cca-s3,d1,a3. Rispondenti al Regolamento Prodotti da Costruzione (CPR). Conformi alla Norma CEI 20-67, "Guida all'uso dei cavi 0,6/1 kV". Cavo per alimentazione e trasporto di energia e/o segnali nell'industria/artigianato e dell'edilizia residenziale. Adatti per posa fissa sia all'interno, che all'esterno su passerelle, in tubazioni, canalette o sistemi simili. Possibilità di installazione direttamente interrati, per posa fissa in idonea tubazione o canalina predisposte, incassate, a vista o in cunicoli orizzontali o verticali, misurazione schematica fra centro quadri e/o cassetta di derivazione. Compresi: - linea c.s.d; - collari di identificazione numerati, posti alle estremità, in corrispondenza dei punti di ispezione e comunque ad una distanza di circa 15 ml. per linea installata in canali portacavi; - formazione di teste con capicorda di tipo preisolato; - accessori per l'ancoraggio entro i canali e/o tubazioni portacavi; - giunzioni; - collegamenti in morsettiera; - quant'altro necessario alla realizzazione del lavoro a regola d'arte. LINEA IN CAVO FG16OR MULTIPOLARE ISOLATA IN GOMMA G16 Sez. 3 x 1.5 mmq. euro (quattro/76)	m	4,76
Nr. 57 M.01.036.05	LINEA IN CAVO FG16OR MULTIPOLARE ISOLATA IN GOMMA G16 LIN ... FG16OR MULTIPOLARE ISOLATA IN GOMMA G16 Sez. 2 x 2.5 mmq. LINEA IN CAVO FG16OR MULTIPOLARE ISOLATA IN GOMMA G16 LINEA in cavo FG16OR multipolare con conduttori a corda rotonda flessibile di rame rosso ricotto Isolante in gomma G16 ad alto modulo qualità G16 con elevate caratteristiche elettriche, meccaniche e termiche, guaina in PVC speciale di qualità R16, stampigliatura: FG16(O)R16 ... 0.6/1 kV .x... Cca-s3,d1,a3 IEMMEQU EFP anno Marcatura metrica progressiva. Conforme ai requisiti previsti dalla Normativa Europea Prodotti da Costruzione (CPR UE 305/11), Norma di riferimento CEI 20-13, EUROCLASSE: Cca-s3,d1,a3. Rispondenti al Regolamento Prodotti da Costruzione (CPR). Conformi alla Norma CEI 20-67, "Guida all'uso dei cavi 0,6/1 kV". Cavo per alimentazione e trasporto di energia e/o segnali nell'industria/artigianato e dell'edilizia residenziale. Adatti per posa fissa sia all'interno, che all'esterno su passerelle, in tubazioni, canalette o sistemi simili. Possibilità di installazione direttamente interrati, per posa fissa in idonea tubazione o canalina predisposte, incassate, a vista o in cunicoli orizzontali o verticali, misurazione schematica fra centro quadri e/o cassetta di derivazione. Compresi: - linea c.s.d; - collari di identificazione numerati, posti alle estremità, in corrispondenza dei punti di ispezione e comunque ad una distanza di circa 15 ml. per linea installata in canali portacavi; - formazione di teste con capicorda di tipo preisolato; - accessori per l'ancoraggio entro i canali e/o tubazioni portacavi; - giunzioni; - collegamenti in morsettiera; - quant'altro necessario alla realizzazione del lavoro a regola d'arte. LINEA IN CAVO FG16OR MULTIPOLARE ISOLATA IN GOMMA G16 Sez. 2 x 2.5 mmq. euro (quattro/33)	m	4,33
Nr. 58 M.01.036.06	LINEA IN CAVO FG16OR MULTIPOLARE ISOLATA IN GOMMA G16 LIN ... FG16OR MULTIPOLARE ISOLATA IN GOMMA G16 Sez. 3 x 2.5 mmq. LINEA IN CAVO FG16OR MULTIPOLARE ISOLATA IN GOMMA G16 LINEA in cavo FG16OR multipolare con conduttori a corda rotonda flessibile di rame rosso ricotto Isolante in gomma		

Num.Ord. TARIFFA	DESCRIZIONE DELL'ARTICOLO	unità di misura	PREZZO UNITARIO
	<p>G16 ad alto modulo qualità G16 con elevate caratteristiche elettriche, meccaniche e termiche, guaina in PVC speciale di qualità R16, stampigliatura: FG16(O)R16 ... 0.6/1 kV ..x... Cca-s3,d1,a3 IEMMEQU EFP anno Marcatura metrica progressiva. Conforme ai requisiti previsti dalla Normativa Europea Prodotti da Costruzione (CPR UE 305/11), Norma di riferimento CEI 20-13, EUROCLASSE: Cca-s3,d1,a3. Rispondenti al Regolamento Prodotti da Costruzione (CPR). Conformi alla Norma CEI 20-67, "Guida all'uso dei cavi 0,6/1 kV". Cavo per alimentazione e trasporto di energia e/o segnali nell'industria/artigianato e dell'edilizia residenziale. Adatti per posa fissa sia all'interno, che all'esterno su passerelle, in tubazioni, canalette o sistemi simili. Possibilità di installazione direttamente interrati, per posa fissa in idonea tubazione o canalina predisposte, incassate, a vista o in cunicoli orizzontali o verticali, misurazione schematica fra centro quadri e/o cassetta di derivazione. Compresi: - linea c.s.d; - collari di identificazione numerati, posti alle estremità, in corrispondenza dei punti di ispezione e comunque ad una distanza di circa 15 ml. per linea installata in canali portacavi; - formazione di teste con capicorda di tipo preisolato; - accessori per l'ancoraggio entro i canali e/o tubazioni portacavi; - giunzioni; - collegamenti in morsettiera; - quant'altro necessario alla realizzazione del lavoro a regola d'arte. LINEA IN CAVO FG16OR MULTIPOLARE ISOLATA IN GOMMA G16 Sez. 3 x 2.5 mmq. euro (cinque/63)</p>	m	5,63
<p>Nr. 59 M.01.037.01</p>	<p>LINEA IN CAVO FG16R UNIPOLARE ISOLATA IN GOMMA G16 LINEA ... N CAVO FG16R UNIPOLARE ISOLATA IN GOMMA G16 Sez. 1 x 6 mmq LINEA IN CAVO FG16R UNIPOLARE ISOLATA IN GOMMA G16 LINEA in cavo FG16R unipolare con conduttore a corda rotonda flessibile di rame rosso ricotto Isolante in gomma GOMMA G16 ad alto modulo qualità G16 con elevate caratteristiche elettriche, meccaniche e termiche, guaina in PVC speciale di qualità R16, stampigliatura: FG16R16 ... 0.6/1 kV ..x... Cca-s3,d1,a3 IEMMEQU EFP anno Marcatura metrica progressiva. Conforme ai requisiti previsti dalla Normativa Europea Prodotti da Costruzione (CPR UE 305/11), Norma di riferimento CEI 20-13, EUROCLASSE: Cca-s3,d1,a3. Rispondenti al Regolamento Prodotti da Costruzione (CPR). Conformi alla Norma CEI 20-67, "Guida all'uso dei cavi 0,6/1 kV". Cavo per alimentazione e trasporto di energia e/o segnali nell'industria/artigianato e dell'edilizia residenziale. Adatti per posa fissa sia all'interno, che all'esterno su passerelle, in tubazioni, canalette o sistemi simili. Possibilità di installazione direttamente interrati, per posa fissa in idonea tubazione o canalina predisposte, incassate, a vista o in cunicoli orizzontali o verticali, misurazione schematica fra centro quadri e/o cassetta di derivazione. Compresi: - linea c.s.d; - collari di identificazione numerati, posti alle estremità, in corrispondenza dei punti di ispezione e comunque ad una distanza di circa 15 ml. per linea installata in canali portacavi; - formazione di teste con capicorda di tipo preisolato; - accessori per l'ancoraggio entro i canali e/o tubazioni portacavi; - giunzioni; - collegamenti in morsettiera; - quant'altro necessario alla realizzazione del lavoro a regola d'arte. LINEA IN CAVO FG16R UNIPOLARE ISOLATA IN GOMMA G16 Sez. 1 x 6 mmq euro (tre/67)</p>	m	3,67
<p>Nr. 60 M.01.037.02</p>	<p>LINEA IN CAVO FG16R UNIPOLARE ISOLATA IN GOMMA G16 LINEA ... CAVO FG16R UNIPOLARE ISOLATA IN GOMMA G16 Sez. 1 x 10 mmq LINEA IN CAVO FG16R UNIPOLARE ISOLATA IN GOMMA G16 LINEA in cavo FG16R unipolare con conduttore a corda rotonda flessibile di rame rosso ricotto Isolante in gomma GOMMA G16 ad alto modulo qualità G16 con elevate caratteristiche elettriche, meccaniche e termiche, guaina in PVC speciale di qualità R16, stampigliatura: FG16R16 ... 0.6/1 kV ..x... Cca-s3,d1,a3 IEMMEQU EFP anno Marcatura metrica progressiva. Conforme ai requisiti previsti dalla Normativa Europea Prodotti da Costruzione (CPR UE 305/11), Norma di riferimento CEI 20-13, EUROCLASSE: Cca-s3,d1,a3. Rispondenti al Regolamento Prodotti da Costruzione (CPR). Conformi alla Norma CEI 20-67, "Guida all'uso dei cavi 0,6/1 kV". Cavo per alimentazione e trasporto di energia e/o segnali nell'industria/artigianato e dell'edilizia residenziale. Adatti per posa fissa sia all'interno, che all'esterno su passerelle, in tubazioni, canalette o sistemi simili. Possibilità di installazione direttamente interrati, per posa fissa in idonea tubazione o canalina predisposte, incassate, a vista o in cunicoli orizzontali o verticali, misurazione schematica fra centro quadri e/o cassetta di derivazione. Compresi: - linea c.s.d; - collari di identificazione numerati, posti alle estremità, in corrispondenza dei punti di ispezione</p>		

Num.Ord. TARIFFA	DESCRIZIONE DELL'ARTICOLO	unità di misura	PREZZO UNITARIO
Nr. 61 M.01.037.03	<p>e comunque ad una distanza di circa 15 ml. per linea installata in canali portacavi; - formazione di teste con capicorda di tipo preisolato; - accessori per l'ancoraggio entro i canali e/o tubazioni portacavi; - giunzioni; - collegamenti in morsettiera; - quant'altro necessario alla realizzazione del lavoro a regola d'arte. LINEA IN CAVO FG16R UNIPOLARE ISOLATA IN GOMMA G16 Sez. 1 x 10 mmq euro (quattro/64)</p> <p>LINEA IN CAVO FG16R UNIPOLARE ISOLATA IN GOMMA G16 LINEA ... CAVO FG16R UNIPOLARE ISOLATA IN GOMMA G16 Sez. 1 x 16 mmq</p> <p>LINEA IN CAVO FG16R UNIPOLARE ISOLATA IN GOMMA G16 LINEA in cavo FG16R unipolare con conduttore a corda rotonda flessibile di rame rosso ricotto Isolante in gomma GOMMA G16 ad alto modulo qualità G16 con elevate caratteristiche elettriche, meccaniche e termiche, guaina in PVC speciale di qualità R16, stampigliatura: FG16R16 ... 0.6/1 kV ..x... Cca-s3,d1,a3 IEMMEQU EFP anno Marcatura metrica progressiva. Conforme ai requisiti previsti dalla Normativa Europea Prodotti da Costruzione (CPR UE 305/11), Norma di riferimento CEI 20-13, EUROCLASSE: Cca-s3,d1,a3. Rispondenti al Regolamento Prodotti da Costruzione (CPR). Conformi alla Norma CEI 20-67, "Guida all'uso dei cavi 0,6/1 kV". Cavo per alimentazione e trasporto di energia e/o segnali nell'industria/artigianato e dell'edilizia residenziale. Adatti per posa fissa sia all'interno, che all'esterno su passerelle, in tubazioni, canalette o sistemi simili. Possibilità di installazione direttamente interrati, per posa fissa in idonea tubazione o canalina predisposte, incassate, a vista o in cunicoli orizzontali o verticali, misurazione schematica fra centro quadri e/o cassetta di derivazione. Compresi: - linea c.s.d; - collari di identificazione numerati, posti alle estremità, in corrispondenza dei punti di ispezione e comunque ad una distanza di circa 15 ml. per linea installata in canali portacavi; - formazione di teste con capicorda di tipo preisolato; - accessori per l'ancoraggio entro i canali e/o tubazioni portacavi; - giunzioni; - collegamenti in morsettiera; - quant'altro necessario alla realizzazione del lavoro a regola d'arte. LINEA IN CAVO FG16R UNIPOLARE ISOLATA IN GOMMA G16 Sez. 1 x 16 mmq euro (cinque/77)</p>	m	4,64
Nr. 62 M.01.037.04	<p>LINEA IN CAVO FG16R UNIPOLARE ISOLATA IN GOMMA G16 LINEA ... CAVO FG16R UNIPOLARE ISOLATA IN GOMMA G16 Sez. 1 x 25 mmq</p> <p>LINEA IN CAVO FG16R UNIPOLARE ISOLATA IN GOMMA G16 LINEA in cavo FG16R unipolare con conduttore a corda rotonda flessibile di rame rosso ricotto Isolante in gomma GOMMA G16 ad alto modulo qualità G16 con elevate caratteristiche elettriche, meccaniche e termiche, guaina in PVC speciale di qualità R16, stampigliatura: FG16R16 ... 0.6/1 kV ..x... Cca-s3,d1,a3 IEMMEQU EFP anno Marcatura metrica progressiva. Conforme ai requisiti previsti dalla Normativa Europea Prodotti da Costruzione (CPR UE 305/11), Norma di riferimento CEI 20-13, EUROCLASSE: Cca-s3,d1,a3. Rispondenti al Regolamento Prodotti da Costruzione (CPR). Conformi alla Norma CEI 20-67, "Guida all'uso dei cavi 0,6/1 kV". Cavo per alimentazione e trasporto di energia e/o segnali nell'industria/artigianato e dell'edilizia residenziale. Adatti per posa fissa sia all'interno, che all'esterno su passerelle, in tubazioni, canalette o sistemi simili. Possibilità di installazione direttamente interrati, per posa fissa in idonea tubazione o canalina predisposte, incassate, a vista o in cunicoli orizzontali o verticali, misurazione schematica fra centro quadri e/o cassetta di derivazione. Compresi: - linea c.s.d; - collari di identificazione numerati, posti alle estremità, in corrispondenza dei punti di ispezione e comunque ad una distanza di circa 15 ml. per linea installata in canali portacavi; - formazione di teste con capicorda di tipo preisolato; - accessori per l'ancoraggio entro i canali e/o tubazioni portacavi; - giunzioni; - collegamenti in morsettiera; - quant'altro necessario alla realizzazione del lavoro a regola d'arte. LINEA IN CAVO FG16R UNIPOLARE ISOLATA IN GOMMA G16 Sez. 1 x 25 mmq euro (otto/21)</p>	m	5,77
Nr. 63 M.01.051.04	<p>CASSETTA DA PARETE IN MATERIALE ISOLANTE CASSETTA in mate ... DA PARETE IN MATERIALE ISOLANTE HxLxP=(700 x 600 x 300)mm</p> <p>CASSETTA DA PARETE IN MATERIALE ISOLANTE CASSETTA in materiale isolante per la protezione, sezionamento, comando e regolazione degli impianti di distribuzione terminali avente le seguenti caratteristiche: - tipologia di installazione a parete; - carpenteria in materiale</p>	m	8,21

Num.Ord. TARIFFA	DESCRIZIONE DELL'ARTICOLO	unità di misura	PREZZO UNITARIO
	<p>termoplastico stampato in coiniezione con grado minimo di protezione IP66; - tensione nominale di impiego fino a 690 V; - corrente nominale fino a 630A; Compresi: - staffe per fissaggio a parete; - pannelli frontali e accessori per il fissaggio di apparecchi modulari; - guide "Din" per il fissaggio di apparecchiature modulari e/o supporti idonei per il fissaggio di qualsiasi tipo di apparecchiatura; - segregazioni idonee per la separazione tra le apparecchiature alimentate da sorgente di energia diversa e/o per tipo di circuito (es. FM privilegiata - luce privilegiata); - targhette identificatrici dei circuiti pantografate; - canaline portacavi in pvc per il contenimento dei cablaggi interni; - morsettiere su guida "Din" completa di piastra ceca; - barra collettore di terra e relativi supporti; - minuterie per la corretta installazione; - quant'altro necessario per la corretta esecuzione del lavoro a regola d'arte. Compresi: - cassetta accessoriata c.s.d.; - certificazione di conformità alle norme applicabili; - ogni altro onere necessario a garantire il lavoro a regola d'arte. CASSETTA DA PARETE IN MATERIALE ISOLANTE HxLxP=(700 x 600 x 300)mm euro (settecentootto/17)</p>	n	708,17
Nr. 64 M.01.060.01	<p>SCAVO E RINTERRO OPERE ELETTRICHE Comprensente: - scavo a ... E RIENTRO OPERE ELETTRICHE su qualsiasi Tipo di superficie SCAVO E RINTERRO OPERE ELETTRICHE Comprensente: - scavo a sezione obbligata (compensato a parte), per la posa di condotte considerato qualsiasi difficoltà di lavoro quali attraversamenti di altri servizi, oppure lavori da eseguirsi in prossimità di condutture, fogne, fognoli, gas, ecc... ,eseguito con mezzi meccanici o a mano, lo scavo a mano sarà eseguito, previo sondaggi, nei tratti indicati negli elaborati grafici a causa della presenza di tubazioni interrato esistenti, di materie di qualsiasi natura e consistenza, asciutte o bagnate, nelle sezioni riportate sulle tavole di progetto; - la demolizione di trovanti di qualsiasi tipo (pietra, muratura, calcestruzzo, etc) e di qualsiasi dimensione; - il carico, il trasporto e lo scarico a rifiuto a discarica autorizzata, a qualsiasi distanza, del materiale di risulta che non sarà riutilizzato; - l'aggettamento di acqua di qualsiasi provenienza; - parziali demolizioni e/o rimozioni e successivi ripristini di manufatti o elementi (anche di proprietà privata quali ad esempio: muretti, recinzioni, cunette, cordonature, etc) presenti lungo il percorso del cavidotto o nelle immediate adiacenze e necessari per la posa in opera del cavidotto stesso nella posizione prevista dal progetto; - fori su qualsiasi tipo di struttura e ripristini (compreso il collegamento ai pozzetti di derivazione); - realizzazione del letto di sabbia per la posa di tubazioni; - getto di calcestruzzo magro di sottofondo, rinfianco e calottatura del cavidotto, come previsto negli elaborati grafici di progetto, nelle Norme tecniche ovvero dove richiesto dagli Enti gestori dei sottoservizi; - il rinterro dello scavo e la compattazione dello stesso con mezzi meccanici di adeguata potenza, in strati di spessore non superiore a 20 cm, eseguito come previsto nelle tavole grafiche o nelle Norme tecniche di progetto; - il ripristino delle pavimentazioni esistenti, di qualsiasi tipo, quali ad es. pavimentazioni bituminose, cunette in calcestruzzo, etc eseguito come indicato negli elaborati di progetto o nelle norme tecniche allegate; - il ripristino delle condizioni superficiali per le zone non pavimentate, quali banchine erbose, aree a giardino, aree finite con ghiaia, etc - nastro di identificazione riportante la scritta "cavo elettrico"; - oneri per la pulizia anche giornaliera della strada; - oneri per la delimitazione e la segnalazione del cantiere notturne e diurne; - oneri per l'adozione di tutti i provvedimenti necessari per consentire, anche durante i lavori, l'utilizzo sicuro della strada, delle adiacenze e pertinenze nonché per consentire l'accesso alle proprietà private; - quant'altro necessario alla realizzazione del lavoro a regola d'arte. Le caratteristiche tecniche, dimensionali e di posa in opera sono ricavabili dai disegni di progetto e/o dalle norme tecniche allegate. SCAVO E RIENTRO OPERE ELETTRICHE su qualsiasi Tipo di superficie euro (trentaotto/91)</p>	m ³	38,91
Nr. 65 NP01a2- CivITEQ38	<p>Armatura stradale 38W a LED - Thorn - CivITEQ Fornitura e posa in opera di una armatura stradale a LED potenza 38W Armatura stradale a LED, taglia piccola, con 24 LEDs pilotati a 500mA ed ottica NR (Narrow Road). Alimentatore output fisso elettronico. Classe II, IP66, IK08. Corpo: alluminio stampato a iniezione, verniciato a polvere grigio chiaro (RAL 9006). Chiusura: vetro temprato piano. Viti: acciaio inox, trattato Ecolubric®. Fornito con adattatore Ø60mm per testapalo (inclinazione 0°/5°/10°) o ingresso laterale (inclinazione -20°/-15°/-10°/-5°/0°).</p>		

Num.Ord. TARIFFA	DESCRIZIONE DELL'ARTICOLO	unità di misura	PREZZO UNITARIO
	<p>Equipaggiato con circuito di riduzione di potenza, attivato 3 ore prima e 5 ore dopo la mezzanotte calcolata. Può essere disattivato tramite uno switch interno. Completo di LED 4000K. Misure: 390 x 230 x 133 mm Flusso luminoso apparecchio: 8784 lm. Efficienza apparecchio: 152 lm/W Peso: 5.7 kg Scx: 0.077 m² Durata media di vita stimata a B10. Marca : Thorn Modello : 96627878 CQ 24L50-740 NR BPS CL2 M60 GY-S o similare approvata dalla D.L. Si intende omnicomprensivo di quota rimozione e smantellamento armatura esistente, il suo smaltimento in discarica ed eventuale sostituzione della linea tratto pozzetto lampada ed eventuali adattatori palo lampada. Comprensivo di ogni onere per allacciamento al punto luce. Riduzione notturna 50% e da concordare prima dell'ordine. euro (trecentottantacinque/45)</p>	n.	385,45
<p>Nr. 66 NP01a2- CiviTEQ55</p>	<p>Armatura stradale 55W a LED - Thorn - CiviTEQ Fornitura e posa in opera di una armatura stradale a LED potenza 55W Armatura stradale a LED, taglia piccola, con 36 LEDs pilotati a 500mA ed ottica NR (Narrow Road). Alimentatore output fisso elettronico. Classe II, IP66, IK08. Corpo: alluminio stampato a iniezione, verniciato a polvere grigio chiaro (RAL 9006). Chiusura: vetro temprato piano. Viti: acciaio inox, trattato Ecolubric®. Fornito con adattatore Ø60mm per testapalo (inclinazione 0°/5°/10°) o ingresso laterale (inclinazione -20°/-15°/-10°/-5°/0°). Equipaggiato con circuito di riduzione di potenza, attivato 3 ore prima e 5 ore dopo la mezzanotte calcolata. Può essere disattivato tramite uno switch interno. Completo di LED 4000K. Misure: 390 x 230 x 133 mm Flusso luminoso apparecchio: 8361 lm. Efficienza apparecchio: 152 lm/W Peso: 5.7 kg Scx: 0.077 m² Durata media di vita stimata a B10. Marca : Thorn Modello : CiviTEQ 96627882 CQ 36L50-740 NR BPS CL2 M60 GY-S o similare approvata dalla D.L. Si intende omnicomprensivo di quota rimozione e smantellamento armatura esistente, il suo smaltimento in discarica ed eventuale sostituzione della linea tratto pozzetto lampada ed eventuali adattatori palo lampada. Comprensivo di ogni onere per allacciamento al punto luce. Riduzione notturna 50% e da concordare prima dell'ordine. euro (trecentottantacinque/45)</p>	n.	385,45
<p>Nr. 67 NP01a2- CiviTEQ77</p>	<p>Armatura stradale 77W a LED - Thorn - CiviTEQ Fornitura e posa in opera di una armatura stradale a LED potenza 77W Armatura stradale a LED, taglia piccola, con 36 LEDs pilotati a 700mA ed ottica NR (Narrow Road). Alimentatore output fisso elettronico. Classe II, IP66, IK08. Corpo: alluminio stampato a iniezione, verniciato a polvere grigio chiaro (RAL 9006). Chiusura: vetro temprato piano. Viti: acciaio inox, trattato Ecolubric®. Fornito con adattatore Ø60mm per testapalo (inclinazione 0°/5°/10°) o ingresso laterale (inclinazione -20°/-15°/-10°/-5°/0°). Equipaggiato con circuito di riduzione di potenza, attivato 3 ore prima e 5 ore dopo la mezzanotte calcolata. Può essere disattivato tramite uno switch interno. Completo di LED 4000K.</p>		

Num.Ord. TARIFFA	DESCRIZIONE DELL'ARTICOLO	unità di misura	PREZZO UNITARIO
	<p>Misure: 390 x 230 x 133 mm Flusso luminoso apparecchio: 11094 lm. Efficienza apparecchio: 144 lm/W Peso: 5.7 kg Scx: 0.077 m² Durata media di vita stimata a B10. Marca : Thorn Modello : CiviTEQ 96627556 CQ 36L70-740 NR BPS CL2 M60 o similare approvata dalla D.L. Si intende omnicomprensivo di quota rimozione e smantellamento armatura esistente, il suo smaltimento in discarica ed eventuale sostituzione della linea tratto pozzetto lampada ed eventuali adattatori palo lampada. Comprensivo di ogni onere per allacciamento al punto luce. Riduzione notturna 50% e da concordare prima dell'ordine. euro (trecentoottantacinque/45)</p>	n.	385,45
<p>Nr. 68 NP01a3- CiviTEQ100</p>	<p>Armatura stradale 101W a LED - Thorn - CiviTEQ Fornitura e posa in opera di una armatura stradale a LED potenza 101W Armatura stradale a LED, taglia piccola, con 48 LEDs pilotati a 700mA ed ottica NR (Narrow Road). Alimentatore output fisso elettronico. Classe II, IP66, IK08. Corpo: alluminio stampato a iniezione, verniciato a polvere grigio chiaro (RAL 9006). Chiusura: vetro temprato piano. Viti: acciaio inox, trattato Ecolubric®. Fornito con adattatore Ø60mm per testapalo (inclinazione 0°/5°/10°) o ingresso laterale (inclinazione -20°/-15°/-10°/-5°/0°). Equipaggiato con circuito di riduzione di potenza, attivato 3 ore prima e 5 ore dopo la mezzanotte calcolata. Può essere disattivato tramite uno switch interno. Completo di LED 4000K. Misure: 580 x 230 x 160 mm Flusso luminoso apparecchio: 15017 lm. Efficienza apparecchio: 149 lm/W Peso: 5.7 kg Scx: 0.115m² Durata media di vita stimata a B10. Marca : Thorn Modello : CiviTEQ 96627886 CQ 48L70-740 NR BPS CL2 M60 GY-S o similare approvata dalla D.L. Si intende omnicomprensivo di quota smantellamento armatura esistente, in discarica ed eventuale sostituzione della linea tratto pozzetto lampada ed eventuali adattatori palo lampada. Comprensivo di ogni onere per allacciamento al punto luce. Riduzione notturna 50% e da concordare prima dell'ordine. euro (quattrocentosettantaotto/52)</p>	n.	478,52
<p>Nr. 69 NP02.0S- FLEX1</p>	<p>Armatura 40W 500mA a LED Bi-Power - Thorn FLEX ES-A Fornitura e posa in opera di una armatura stradale a LED con base e corpo superiore alluminio pressofuso verniciato a polveri in materiale resistente alla corrosione colore grigio antracite testurizzato (simile al RAL 7043) e testurizzato grigio chiaro (simile al RAL 9006) o colori aggiuntivi su richiesta con, diffusore policarbonato stabilizzato agli UV (IK08), montaggio testapalo: Ø 60 mm e Ø 76 mm. E' compreso eventuale accessorio per adattare il diametro del testapalo esistente alla lampada. Tempertatura di colore 4000K. Ottica ASIMMETRICA Misure: 370 x 430 x 290 mm Classe isolamento II Grado di protezione IP66 Potenza 40W Bi-power Flusso luminoso apparecchio: 4632 lm. Efficienza apparecchio: 116 lm/W Peso: 4.5 kg Scx: 0.038 m² Durata media di vita stimata a B10. Marca : Thorn Modello : 92943107 FLEX 24L50-740 ES-A BP530 CL2 W5 T60 o colorazione diversa</p>		

Num.Ord. TARIFFA	DESCRIZIONE DELL'ARTICOLO	unità di misura	PREZZO UNITARIO
<p>Nr. 70 NP02.1- FLEX2025</p>	<p>concordata prima dell'ordine o similare approvata dalla D.L. Lampada con riduzione notturna del flusso luminoso, valore da concordare prima del suo ordine. Si intende omnicomprensivo di quota rimozione e smantellamento armatura esistente, il suo smaltimento in discarica ed eventuale sostituzione della linea tratto pozzetto lampada ed eventuali adattatori palo lampada. Comprensivo di ogni onere per allacciamento al punto luce. Colore da concordare prima dell'ordine. euro (quattrocentotrentadue/51)</p> <p>Armatura 20W 250mA a LED - Thorn FLEX WSC-S - Simmetrica Fornitura e posa in opera di una armatura stradale a LED con base e corpo superiore alluminio pressofuso verniciato a polveri in materiale resistente alla corrosione colore grigio antracite testurizzato (simile al RAL 7043) e testurizzato grigio chiaro (simile al RAL 9006) o colori aggiuntivi su richiesta con, diffusore policarbonato stabilizzato agli UV (IK08), montaggio testapalo: Ø 60 mm e Ø 76 mm. E' compreso eventuale accessorio per adattare il diametro del testapalo esistente alla lampada. Tempertatura di colore 4000K. Ottica SIMMETRICA Misure: 370 x 430 x 290 mm Classe isolamento II Grado di protezione IP66 Potenza 20W Flusso luminoso apparecchio: 2489 lm. Efficienza apparecchio: 124 lm/W Peso: 4.5 kg Scx: 0.038 m² Durata media di vita stimata a B10. Marca : Thorn Modello : 96271206 FLEX 24L25-740 WSC-S CL2 W5 T60 o colorazione diversa concordata prima dell'ordine o similare approvata dalla D.L. Si intende omnicomprensivo di quota rimozione e smantellamento armatura esistente, il suo smaltimento in discarica ed eventuale sostituzione della linea tratto pozzetto lampada ed eventuali adattatori palo lampada. Comprensivo di ogni onere per allacciamento al punto luce. Colore da concordare prima dell'ordine. euro (quattrocentoventiuno/72)</p>	<p>n.</p>	<p>432,51</p>
<p>Nr. 71 NP02.1- FLEX4050</p>	<p>Armatura 40W 500mA a LED - Thorn FLEX WSC-S - Simmetrica Fornitura e posa in opera di una armatura stradale a LED con base e corpo superiore alluminio pressofuso verniciato a polveri in materiale resistente alla corrosione colore grigio antracite testurizzato (simile al RAL 7043) e testurizzato grigio chiaro (simile al RAL 9006) o colori aggiuntivi su richiesta con, diffusore policarbonato stabilizzato agli UV (IK08), montaggio testapalo: Ø 60 mm e Ø 76 mm. E' compreso eventuale accessorio per adattare il diametro del testapalo esistente alla lampada. Tempertatura di colore 4000K. Ottica SIMMETRICA Misure: 370 x 430 x 290 mm Classe isolamento II Grado di protezione IP66 Potenza 40W Flusso luminoso apparecchio: 4632 lm. Efficienza apparecchio: 115 lm/W Peso: 4.5 kg Scx: 0.038 m² Durata media di vita stimata a B10. Marca : Thorn Modello : 96270774 FLEX 24L50-740 WSC-S CL2 W5 T60 o colorazione diversa concordata</p>	<p>n.</p>	<p>421,72</p>

Num.Ord. TARIFFA	DESCRIZIONE DELL'ARTICOLO	unità di misura	PREZZO UNITARIO
Nr. 72 NP02.1- FLEX4050B	<p>prima dell'ordine o similare approvata dalla D.L. Si intende omnicomprendivo di quota rimozione e smantellamento armatura esistente, il suo smaltimento in discarica ed eventuale sostituzione della linea tratto pozzetto lampada ed eventuali adattatori palo lampada. Comprensivo di ogni onere per allacciamento al punto luce. Colore da concordare prima dell'ordine. euro (quattrocentotrentadue/51)</p> <p>Armatura 40W 500mA a LED Bi-Power - Thorn FLEX WSC-S - Simmetrica Fornitura e posa in opera di una armatura stradale a LED con base e corpo superiore alluminio pressofuso verniciato a polveri in materiale resistente alla corrosione colore grigio antracite testurizzato (simile al RAL 7043) e testurizzato grigio chiaro (simile al RAL 9006) o colori aggiuntivi su richiesta con, diffusore policarbonato stabilizzato agli UV (IK08), montaggio testapalo: Ø 60 mm e Ø 76 mm. E' compreso eventuale accessorio per adattare il diametro del testapalo esistente alla lampada. Tempertatura di colore 4000K. Ottica SIMMETRICA Misure: 370 x 430 x 290 mm Classe isolamento II Grado di protezione IP66 Potenza 40W Bi-power Flusso luminoso apparecchio: 4632 lm. Efficienza apparecchio: 115 lm/W Peso: 4.5 kg Scx: 0.038 m² Durata media di vita stimata a B10. Marca : Thorn Modello : 96270798 FLEX 24L50-740 WSC-S BP CL2 W5 T60 o colorazione diversa concordata prima dell'ordine o similare approvata dalla D.L. Lampada con riduzione notturna del flusso luminoso, valore da concordare prima del suo ordine. Si intende omnicomprendivo di quota rimozione e smantellamento armatura esistente, il suo smaltimento in discarica ed eventuale sostituzione della linea tratto pozzetto lampada ed eventuali adattatori palo lampada. Comprensivo di ogni onere per allacciamento al punto luce. Colore da concordare prima dell'ordine. euro (quattrocentotrentadue/51)</p>	n.	432,51
Nr. 73 NP02.1- FLEX5570	<p>Armatura 55W 700mA a LED - Thorn FLEX WSC-S - Simmetrica Fornitura e posa in opera di una armatura stradale a LED con base e corpo superiore alluminio pressofuso verniciato a polveri in materiale resistente alla corrosione colore grigio antracite testurizzato (simile al RAL 7043) e testurizzato grigio chiaro (simile al RAL 9006) o colori aggiuntivi su richiesta con, diffusore policarbonato stabilizzato agli UV (IK08), montaggio testapalo: Ø 60 mm e Ø 76 mm. E' compreso eventuale accessorio per adattare il diametro del testapalo esistente alla lampada. Tempertatura di colore 4000K. Ottica SIMMETRICA Misure: 370 x 430 x 290 mm Classe isolamento II Grado di protezione IP66 Potenza 55W Flusso luminoso apparecchio: 6193 lm. Efficienza apparecchio: 113 lm/W Peso: 4.5 kg Scx: 0.038 m² Durata media di vita stimata a B10. Marca : Thorn Modello : 96276297 FLEX 24L70-740 WSC-S CL2 W5 T60 o colorazione diversa concordata</p>	n.	432,51

Num.Ord. TARIFFA	DESCRIZIONE DELL'ARTICOLO	unità di misura	PREZZO UNITARIO
Nr. 74 NP02.1- FLEX841050	<p>prima dell'ordine o similare approvata dalla D.L. Si intende omnicomprensivo di quota rimozione e smantellamento armatura esistente, il suo smaltimento in discarica ed eventuale sostituzione della linea tratto pozzetto lampada ed eventuali adattatori palo lampada. Comprensivo di ogni onere per allacciamento al punto luce. Colore da concordare prima dell'ordine. euro (quattrocentoventiuno/72)</p> <p>Armatura 84W 1050mA a LED - Thorn FLEX WSC-S - Simmetrica Fornitura e posa in opera di una armatura stradale a LED con base e corpo superiore alluminio pressofuso verniciato a polveri in materiale resistente alla corrosione colore grigio antracite testurizzato (simile al RAL 7043) e testurizzato grigio chiaro (simile al RAL 9006) o colori aggiuntivi su richiesta con, diffusore policarbonato stabilizzato agli UV (IK08), montaggio testapalo: Ø 60 mm e Ø 76 mm. E' compreso eventuale accessorio per adattare il diametro del testapalo esistente alla lampada. Tempertatura di colore 4000K. Ottica SIMMETRICA Misure: 370 x 430 x 290 mm Classe isolamento II Grado di protezione IP66 Potenza 84W Flusso luminoso apparecchio: 8571 lm. Efficienza apparecchio: 102 lm/W Peso: 4.5 kg Scx: 0.038 m² Durata media di vita stimata a B10. Marca : Thorn Modello : 96271110 FLEX 24L105-740 WSC-S CL2 W5 T60 o colorazione diversa concordata prima dell'ordine o similare approvata dalla D.L. Si intende omnicomprensivo di quota rimozione e smantellamento armatura esistente, il suo smaltimento in discarica ed eventuale sostituzione della linea tratto pozzetto lampada ed eventuali adattatori palo lampada. Comprensivo di ogni onere per allacciamento al punto luce. Colore da concordare prima dell'ordine. euro (quattrocentotrentadue/51)</p>	n.	421,72
Nr. 75 NP02.1- FLEX841050 B	<p>Armatura 84W 1050mA a LED Bi-Power - Thorn FLEX WSC-S - Simmetrica Fornitura e posa in opera di una armatura stradale a LED con base e corpo superiore alluminio pressofuso verniciato a polveri in materiale resistente alla corrosione colore grigio antracite testurizzato (simile al RAL 7043) e testurizzato grigio chiaro (simile al RAL 9006) o colori aggiuntivi su richiesta con, diffusore policarbonato stabilizzato agli UV (IK08), montaggio testapalo: Ø 60 mm e Ø 76 mm. E' compreso eventuale accessorio per adattare il diametro del testapalo esistente alla lampada. Tempertatura di colore 4000K. Ottica SIMMETRICA Misure: 370 x 430 x 290 mm Classe isolamento II Grado di protezione IP66 Potenza 84W Bi-power Flusso luminoso apparecchio: 8571 lm. Efficienza apparecchio: 102 lm/W Peso: 4.5 kg Scx: 0.038 m² Durata media di vita stimata a B10. Marca : Thorn Modello : 96271108 FLEX 24L105-740 WSC-S BP CL2 W5 T60 o colorazione diversa concordata prima dell'ordine o similare approvata dalla D.L. Lampada con riduzione notturna del flusso luminoso, valore da concordare prima del suo</p>	n.	432,51

Num.Ord. TARIFFA	DESCRIZIONE DELL'ARTICOLO	unità di misura	PREZZO UNITARIO
Nr. 76 NP02.2- FLEX2025	<p>ordine. Si intende omnicomprensivo di quota rimozione e smantellamento armatura esistente, il suo smaltimento in discarica ed eventuale sostituzione della linea tratto pozzetto lampada ed eventuali adattatori palo lampada. Comprensivo di ogni onere per allacciamento al punto luce. Colore da concordare prima dell'ordine. euro (quattrocentotrentadue/51)</p> <p>Armatura 20W 250mA a LED - Thorn FLEX WSC - Asimmetrica Fornitura e posa in opera di una armatura stradale a LED con base e corpo superiore alluminio pressofuso verniciato a polveri in materiale resistente alla corrosione colore grigio antracite testurizzato (simile al RAL 7043) e testurizzato grigio chiaro (simile al RAL 9006) o colori aggiuntivi su richiesta con, diffusore policarbonato stabilizzato agli UV (IK08), montaggio testapalo: Ø 60 mm e Ø 76 mm. E' compreso eventuale accessorio per adattare il diametro del testapalo esistente alla lampada. Tempertatura di colore 4000K. Ottica ASIMMETRICA Misure: 370 x 430 x 290 mm Classe isolamento II Grado di protezione IP66 Potenza 20W Flusso luminoso apparecchio: 2489 lm. Efficienza apparecchio: 124 lm/W Peso: 4.5 kg Scx: 0.038 m² Durata media di vita stimata a B10. Marca : Thorn Modello : 96271222 FLEX 24L25-740 WSC CL2 W5 T60 o colorazione diversa concordata prima dell'ordine o similare approvata dalla D.L. Si intende omnicomprensivo di quota rimozione e smantellamento armatura esistente, il suo smaltimento in discarica ed eventuale sostituzione della linea tratto pozzetto lampada ed eventuali adattatori palo lampada. Comprensivo di ogni onere per allacciamento al punto luce. Colore da concordare prima dell'ordine. euro (quattrocentoventiuno/72)</p>	n.	432,51
Nr. 77 NP02.2- FLEX4050	<p>Armatura 40W 500mA a LED - Thorn FLEX WSC - Asimmetrica Fornitura e posa in opera di una armatura stradale a LED con base e corpo superiore alluminio pressofuso verniciato a polveri in materiale resistente alla corrosione colore grigio antracite testurizzato (simile al RAL 7043) e testurizzato grigio chiaro (simile al RAL 9006) o colori aggiuntivi su richiesta con, diffusore policarbonato stabilizzato agli UV (IK08), montaggio testapalo: Ø 60 mm e Ø 76 mm. E' compreso eventuale accessorio per adattare il diametro del testapalo esistente alla lampada. Tempertatura di colore 4000K. Ottica ASIMMETRICA Misure: 370 x 430 x 290 mm Classe isolamento II Grado di protezione IP66 Potenza 40W Flusso luminoso apparecchio: 4632 lm. Efficienza apparecchio: 115 lm/W Peso: 4.5 kg Scx: 0.038 m² Durata media di vita stimata a B10. Marca : Thorn Modello : 96270788 FLEX 24L50-740 WSC CL2 W5 T60 o colorazione diversa concordata prima dell'ordine o similare approvata dalla D.L. Si intende omnicomprensivo di quota rimozione e smantellamento armatura esistente, il suo</p>	n.	421,72

Num.Ord. TARIFFA	DESCRIZIONE DELL'ARTICOLO	unità di misura	PREZZO UNITARIO
Nr. 78 NP02.2- FLEX4050B	<p>smaltimento in discarica ed eventuale sostituzione della linea tratto pozzetto lampada ed eventuali adattatori palo lampada. Comprensivo di ogni onere per allacciamento al punto luce. Colore da concordare prima dell'ordine. euro (quattrocentotrentadue/51)</p> <p>Armatura 40W 500mA a LED Bi-Power - Thorn FLEX WSC - Asimmetrica Fornitura e posa in opera di una armatura stradale a LED con base e corpo superiore alluminio pressofuso verniciato a polveri in materiale resistente alla corrosione colore grigio antracite testurizzato (simile al RAL 7043) e testurizzato grigio chiaro (simile al RAL 9006) o colori aggiuntivi su richiesta con, diffusore policarbonato stabilizzato agli UV (IK08), montaggio testapalo: Ø 60 mm e Ø 76 mm. E' compreso eventuale accessorio per adattare il diametro del testapalo esistente alla lampada. Tempertatura di colore 4000K. Ottica ASIMMETRICA Misure: 370 x 430 x 290 mm Classe isolamento II Grado di protezione IP66 Potenza 40W Bi-power Flusso luminoso apparecchio: 4632 lm. Efficienza apparecchio: 115 lm/W Peso: 4.5 kg Scx: 0.038 m² Durata media di vita stimata a B10. Marca : Thorn Modello : 96270812 FLEX 24L50-740 WSC BP CL2 W5 T60 o colorazione diversa concordata prima dell'ordine o similare approvata dalla D.L. Lampada con riduzione notturna del flusso luminoso, valore da concordare prima del suo ordine. Si intende omnicomprensivo di quota rimozione e smantellamento armatura esistente, il suo smaltimento in discarica ed eventuale sostituzione della linea tratto pozzetto lampada ed eventuali adattatori palo lampada. Comprensivo di ogni onere per allacciamento al punto luce. Colore da concordare prima dell'ordine. euro (quattrocentotrentadue/51)</p>	n.	432,51
Nr. 79 NP02.2- FLEX4050R	<p>Armatura 40W 500mA a LED - Thorn FLEX EWR - Extra Wide Road Fornitura e posa in opera di una armatura stradale a LED con base e corpo superiore alluminio pressofuso verniciato a polveri in materiale resistente alla corrosione colore grigio antracite testurizzato (simile al RAL 7043) e testurizzato grigio chiaro (simile al RAL 9006) o colori aggiuntivi su richiesta con, diffusore policarbonato stabilizzato agli UV (IK08), montaggio testapalo: Ø 60 mm e Ø 76 mm. E' compreso eventuale accessorio per adattare il diametro del testapalo esistente alla lampada. Tempertatura di colore 4000K. Ottica Extra Wide Road Misure: 370 x 430 x 290 mm Classe isolamento II **ATTENZIONE ORDINARE VERSIONE DOPPIA ISOLAMENTO** Grado di protezione IP66 Potenza 40W Flusso luminoso apparecchio: 4732 lm. Efficienza apparecchio: 118 lm/W Peso: 4.5 kg Scx: 0.038 m² Durata media di vita stimata a B10. Marca : Thorn Modello : 92968318 FLEX 24L50-740 EWR CL2 W5 T60 o colorazione diversa concordata prima dell'ordine o similare approvata dalla D.L. Si intende omnicomprensivo di quota rimozione e smantellamento armatura esistente, il suo</p>	n.	432,51

Num.Ord. TARIFFA	DESCRIZIONE DELL'ARTICOLO	unità di misura	PREZZO UNITARIO
Nr. 80 NP02.2- FLEX5570	<p>smaltimento in discarica ed eventuale sostituzione della linea tratto pozzetto lampada ed eventuali adattatori palo lampada. Comprensivo di ogni onere per allacciamento al punto luce. Colore da concordare prima dell'ordine. euro (quattrocentotrentadue/69)</p> <p>Armatura 55W 700mA a LED - Thorn FLEX WSC - Asimmetrica Fornitura e posa in opera di una armatura stradale a LED con base e corpo superiore alluminio pressofuso verniciato a polveri in materiale resistente alla corrosione colore grigio antracite testurizzato (simile al RAL 7043) e testurizzato grigio chiaro (simile al RAL 9006) o colori aggiuntivi su richiesta con, diffusore policarbonato stabilizzato agli UV (IK08), montaggio testapalo: Ø 60 mm e Ø 76 mm. E' compreso eventuale accessorio per adattare il diametro del testapalo esistente alla lampada. Tempertatura di colore 4000K. Ottica ASIMMETRICA Misure: 370 x 430 x 290 mm Classe isolamento II Grado di protezione IP66 Potenza 55W Flusso luminoso apparecchio: 6193 lm. Efficienza apparecchio: 113 lm/W Peso: 4.5 kg Scx: 0.038 m² Durata media di vita stimata a B10. Marca : Thorn Modello : 96271139 FLEX 24L70-740 WSC CL2 W5 T60 o colorazione diversa concordata prima dell'ordine o similare approvata dalla D.L. Si intende omnicomprensivo di quota rimozione e smantellamento armatura esistente, il suo smaltimento in discarica ed eventuale sostituzione della linea tratto pozzetto lampada ed eventuali adattatori palo lampada. Comprensivo di ogni onere per allacciamento al punto luce. Colore da concordare prima dell'ordine. euro (quattrocentoventiuno/72)</p>	n.	432,69
Nr. 81 NP02.2- FLEX841050	<p>Armatura 84W 1050mA a LED - Thorn FLEX WSC - Asimmetrica Fornitura e posa in opera di una armatura stradale a LED con base e corpo superiore alluminio pressofuso verniciato a polveri in materiale resistente alla corrosione colore grigio antracite testurizzato (simile al RAL 7043) e testurizzato grigio chiaro (simile al RAL 9006) o colori aggiuntivi su richiesta con, diffusore policarbonato stabilizzato agli UV (IK08), montaggio testapalo: Ø 60 mm e Ø 76 mm. E' compreso eventuale accessorio per adattare il diametro del testapalo esistente alla lampada. Tempertatura di colore 4000K. Ottica ASIMMETRICA Misure: 370 x 430 x 290 mm Classe isolamento II Grado di protezione IP66 Potenza 84W Flusso luminoso apparecchio: 8571 lm. Efficienza apparecchio: 102 lm/W Peso: 4.5 kg Scx: 0.038 m² Durata media di vita stimata a B10. Marca : Thorn Modello : 96271126 FLEX 24L105-740 WSC CL2 W5 T60 o colorazione diversa concordata prima dell'ordine o similare approvata dalla D.L. Si intende omnicomprensivo di quota rimozione e smantellamento armatura esistente, il suo smaltimento in discarica ed eventuale sostituzione della linea tratto pozzetto lampada ed eventuali adattatori palo lampada.</p>	n.	421,72

Num.Ord. TARIFFA	DESCRIZIONE DELL'ARTICOLO	unità di misura	PREZZO UNITARIO
Nr. 82 NP02.2- FLEX841050 B	<p>Comprensivo di ogni onere per allacciamento al punto luce. Colore da concordare prima dell'ordine. euro (quattrocentotrentadue/51)</p> <p>Armatura 84W 1050mA a LED Bi-Power - Thorn FLEX WSC - Asimmetrica Fornitura e posa in opera di una armatura stradale a LED con base e corpo superiore alluminio pressofuso verniciato a polveri in materiale resistente alla corrosione colore grigio antracite testurizzato (simile al RAL 7043) e testurizzato grigio chiaro (simile al RAL 9006) o colori aggiuntivi su richiesta con, diffusore policarbonato stabilizzato agli UV (IK08), montaggio testapalo: Ø 60 mm e Ø 76 mm. E' compreso eventuale accessorio per adattare il diametro del testapalo esistente alla lampada. Tempertatura di colore 4000K. Ottica ASIMMETRICA Misure: 370 x 430 x 290 mm Classe isolamento II Grado di protezione IP66 Potenza 84W Bi-power Flusso luminoso apparecchio: 8571 lm. Efficienza apparecchio: 102 lm/W Peso: 4.5 kg Scx: 0.038 m² Durata media di vita stimata a B10. Marca : Thorn Modello : 96271124 FLEX 24L105-740 WSC BP CL2 W5 T60 o colorazione diversa concordata prima dell'ordine o similare approvata dalla D.L. Lampada con riduzione notturna del flusso luminoso, valore da concordare prima del suo ordine. Si intende omnicomprensivo di quota rimozione e smantellamento armatura esistente, il suo smaltimento in discarica ed eventuale sostituzione della linea tratto pozzetto lampada ed eventuali adattatori palo lampada. Comprensivo di ogni onere per allacciamento al punto luce. Colore da concordare prima dell'ordine. euro (quattrocentotrentadue/51)</p>	n.	432,51
Nr. 83 NP03a0- ISARO-P-28	<p>Armatura stradale 28W a LED - Thorn - ISARO PRO Fornitura e posa in opera di una armatura per illuminazione stradale con 24 LED pilotati a 350mA con ottica NR (Narrow Road). DriverLED Programmabile. Classe II, IP66, IK09. Corpo: alluminio stampato a iniezione, verniciato a polvere texturizzato antracite (simile al RAL7043). Attacco: alluminio stampato a iniezione, verniciato a polvere texturizzato antracite (simile al RAL7043). Chiusura: vetro spessore 5mm. Viti di fissaggio: acciaio inox. Fornito con adattatore Ø60mm per testapalo (inclinazione 0°/5°/10°/15°/20°) o ingresso laterale (inclinazione -15°/-10°/-5°/0°/5°/10°/15°). Equipaggiato con circuito di riduzione di potenza del 50%, attivato 3 ore prima e 5 ore dopo la mezzanotte calcolata. Può essere disattivato tramite uno switch interno. Protezione contro le sovratensioni: modalità comune a impulso singolo da 10kV, modalità comune a multipulse 8kV e modalità differenziale multipulse 6kV. Completo di LED 4000K. Misure: 571 x 224 x 114 mm Potenza 28W Flusso luminoso apparecchio: 4132 lm. Efficienza apparecchio: 148 lm/W Peso: 5.9 kg Scx: 0.054 m²</p>	n.	432,51

Num.Ord. TARIFFA	DESCRIZIONE DELL'ARTICOLO	unità di misura	PREZZO UNITARIO
Nr. 84 NP03a1- ISARO-P-39	<p>Durata media di vita stimata a B10. Marca : Thorn Modello : 96275858 IP 24L35-740 NR BS 3550 CL2 M60 ANT o similare approvata dalla D.L. Si intende omnicomprensivo di quota rimozione e smantellamento armatura esistente, il suo smaltimento in discarica ed eventuale sostituzione della linea tratto pozzetto lampada ed eventuali adattatori palo lampada. Comprensivo di ogni onere per allacciamento al punto luce. Riduzione notturna 50% e da concordare prima dell'ordine. euro (trecentoquarantasette/17)</p> <p>Armatura stradale 39W a LED - Thorn - ISARO PRO Fornitura e posa in opera di una armatura per illuminazione stradale con 36 LED pilotati a 350mA con ottica NR (Narrow Road). DriverLED Programmabile. Classe II, IP66, IK09. Corpo: alluminio stampato a iniezione, verniciato a polvere texturizzato antracite (simile al RAL7043). Attacco: alluminio stampato a iniezione, verniciato a polvere texturizzato antracite (simile al RAL7043). Chiusura: vetro spessore 5mm. Viti di fissaggio: acciaio inox. Fornito con adattatore Ø60mm per testapalo (inclinazione 0°/5°/10°/15°/20°) o ingresso laterale (inclinazione -15°/-10°/-5°/0°/5°/10°/15°). Equipaggiato con circuito di riduzione di potenza del 50%, attivato 3 ore prima e 5 ore dopo la mezzanotte calcolata. Può essere disattivato tramite uno switch interno. Protezione contro le sovratensioni: modalità comune a impulso singolo da 10kV, modalità comune a multipulse 8kV e modalità differenziale multipulse 6kV. Completo di LED 4000K. Misure: 571 x 224 x 114 mm Potenza 39W Flusso luminoso apparecchio: 6180 lm. Efficienza apparecchio: 158 lm/W Peso: 5.9 kg Scx: 0.054 m² Durata media di vita stimata a B10. Marca : Thorn Modello : 96276039 IP 36L35-740 NR BS 3550 CL2 M60 ANT o similare approvata dalla D.L. Si intende omnicomprensivo di quota rimozione e smantellamento armatura esistente, il suo smaltimento in discarica ed eventuale sostituzione della linea tratto pozzetto lampada ed eventuali adattatori palo lampada. Comprensivo di ogni onere per allacciamento al punto luce. Riduzione notturna 50% e da concordare prima dell'ordine. euro (trecentosessantaotto/36)</p>	n.	347,17
Nr. 85 NP03a2- ISARO-P-55	<p>Armatura stradale 55W a LED - Thorn - ISARO PRO Fornitura e posa in opera di una armatura per illuminazione stradale con 36 LED pilotati a 500mA con ottica NR (Narrow Road). DriverLED Programmabile. Classe II, IP66, IK09. Corpo: alluminio stampato a iniezione, verniciato a polvere texturizzato antracite (simile al RAL7043). Attacco: alluminio stampato a iniezione, verniciato a polvere texturizzato antracite (simile al RAL7043). Chiusura: vetro spessore 5mm. Viti di fissaggio: acciaio inox. Fornito con adattatore Ø60mm per testapalo (inclinazione 0°/5°/10°/15°/20°) o ingresso laterale (inclinazione -15°/-10°/-5°/0°/5°/10°/15°). Equipaggiato con circuito di riduzione di potenza del 50%, attivato 3 ore prima e 5 ore dopo la</p>	n.	368,36

Num.Ord. TARIFFA	DESCRIZIONE DELL'ARTICOLO	unità di misura	PREZZO UNITARIO
Nr. 86 NP03a3- ISARO-P-77	<p>mezzanotte calcolata. Può essere disattivato tramite uno switch interno. Protezione contro le sovratensioni: modalità comune a impulso singolo da 10kV, modalità comune a multipulse 8kV e modalità differenziale multipulse 6kV. Completo di LED 4000K. Misure: 571 x 224 x 114 mm Potenza 55W Flusso luminoso apparecchio: 8484 lm. Efficienza apparecchio: 154 lm/W Peso: 5.9 kg Scx: 0.054 m² Durata media di vita stimata a B10. Marca : Thorn Modello : 96276040 IP 36L50-740 NR BS 3550 CL2 M60 ANT o similare approvata dalla D.L. Si intende omnicomprensivo di quota rimozione e smantellamento armatura esistente, il suo smaltimento in discarica ed eventuale sostituzione della linea tratto pozzetto lampada ed eventuali adattatori palo lampada. Comprensivo di ogni onere per allacciamento al punto luce. Riduzione notturna 50% e da concordare prima dell'ordine. euro (trecentosessantaotto/36)</p> <p>Armatura stradale 77W a LED - Thorn - ISARO PRO Fornitura e posa in opera di una armatura per illuminazione stradale con 36 LED pilotati a 700mA con ottica NR (Narrow Road). DriverLED Programmabile. Classe II, IP66, IK09. Corpo: alluminio stampato a iniezione, verniciato a polvere texturizzato antracite (simile al RAL7043). Attacco: alluminio stampato a iniezione, verniciato a polvere texturizzato antracite (simile al RAL7043). Chiusura: vetro spessore 5mm. Viti di fissaggio: acciaio inox. Fornito con adattatore Ø60mm per testapalo (inclinazione 0°/5°/10°/15°/20°) o ingresso laterale (inclinazione -15°/-10°/-5°/0°/5°/10°/15°). Equipaggiato con circuito di riduzione di potenza del 50%, attivato 3 ore prima e 5 ore dopo la mezzanotte calcolata. Può essere disattivato tramite uno switch interno. Protezione contro le sovratensioni: modalità comune a impulso singolo da 10kV, modalità comune a multipulse 8kV e modalità differenziale multipulse 6kV. Completo di LED 4000K. Misure: 571 x 224 x 114 mm Potenza 77W Flusso luminoso apparecchio: 11337 lm. Efficienza apparecchio: 147 lm/W Peso: 5.9 kg Scx: 0.054 m² Durata media di vita stimata a B10. Marca : Thorn Modello : 96276041 IP 36L70-740 NR BS 3550 CL2 M60 ANT o similare approvata dalla D.L. Si intende omnicomprensivo di quota rimozione e smantellamento armatura esistente, il suo smaltimento in discarica ed eventuale sostituzione della linea tratto pozzetto lampada ed eventuali adattatori palo lampada. Comprensivo di ogni onere per allacciamento al punto luce. Riduzione notturna 50% e da concordare prima dell'ordine. euro (trecentosessantaotto/30)</p>	n.	368,36
Nr. 87 NP03a4- ISARO-P-94	<p>Armatura stradale 94W a LED - Thorn - ISARO PRO Fornitura e posa in opera di una armatura per illuminazione stradale con 36 LED pilotati a 850mA con ottica NR (Narrow Road). DriverLED Programmabile.</p>	n.	368,30

Num.Ord. TARIFFA	DESCRIZIONE DELL'ARTICOLO	unità di misura	PREZZO UNITARIO
	<p>Classe II, IP66, IK09. Corpo: alluminio stampato a iniezione, verniciato a polvere texturizzato antracite (simile al RAL7043). Attacco: alluminio stampato a iniezione, verniciato a polvere texturizzato antracite (simile al RAL7043). Chiusura: vetro spessore 5mm. Viti di fissaggio: acciaio inox. Fornito con adattatore Ø60mm per testapalo (inclinazione 0°/5°/10°/15°/20°) o ingresso laterale (inclinazione -15°/-10°/-5°/0°/5°/10°/15°). Equipaggiato con circuito di riduzione di potenza del 50%, attivato 3 ore prima e 5 ore dopo la mezzanotte calcolata. Può essere disattivato tramite uno switch interno. Protezione contro le sovratensioni: modalità comune a impulso singolo da 10kV, modalità comune a multipulse 8kV e modalità differenziale multipulse 6kV. Completo di LED 4000K. Misure: 571 x 224 x 114 mm Potenza 94W Flusso luminoso apparecchio: 13305 lm. Efficienza apparecchio: 141,6 lm/W Peso: 5.9 kg Scx: 0.054 m² Durata media di vita stimata a B10. Marca : Thorn Modello : 96276042 IP 36L50-740 NR BS 3550 CL2 M60 ANT o similare approvata dalla D.L. Si intende omnicomprensivo di quota rimozione e smantellamento armatura esistente, il suo smaltimento in discarica ed eventuale sostituzione della linea tratto pozzetto lampada ed eventuali adattatori palo lampada. Comprensivo di ogni onere per allacciamento al punto luce. Riduzione notturna 50% e da concordare prima dell'ordine. euro (trecentoottantatre/72)</p>	n.	383,72
<p>Nr. 88 NP03a5- CONTRASTO 1</p>	<p>Proiettore a LED per facciate 41W a LED - Thorn - Contrast Fornitura e posa in opera di un proiettore per facciate completo di staffa architettonica di taglia Taglia Media con proiettore a LED 12 LED pilotati a 1050mA e fascio medio. Driver LED, SwitchDim dimmerabile. Classe II, IP66, IK08. Corpo: alluminio stampato a iniezione, verniciato a polvere, antracite (simile al RAL7043) texturizzato. Compatibile con ambienti costieri. Vetro: temprato, spessore 5mm. Guarnizione: EPDM. Viti: geomet. Equipaggiato di dispositivo di protezione da sovratensioni 6kV. Completo di LED 3000K Misure: Ø239 x 156 mm Potenza impegnata apparecchio: 41 W Flusso luminoso apparecchio: 3457 lm Efficienza apparecchio: 84 lm/W Peso: 4 kg Posizione lampada: STD - standard Sorgente luminosa: LED Flusso luminoso apparecchio*: 3457 lm Efficienza apparecchio*: 84 lm/W Indice di resa cromatica superiore a: 80 Reattore: 1 x 87500884 LCO 40/200-1050/64 o4a NF C EXC3</p> <p>Temperatura di colore correlata: 3000 Kelvin Tolleranza colore (MacAdam): 3 Durata media stimata*: L80 50000h a 25°C</p>		

Num.Ord. TARIFFA	DESCRIZIONE DELL'ARTICOLO	unità di misura	PREZZO UNITARIO
	<p>Potenza impegnata apparecchio*: 41 W Fattore di potenza = 0,97 Dimming: SWD Eta: 1,00 Eta in alto: 0,00 Eta in basso: 1,00</p> <p>Marca : Thorn Modello : 96633445 CONT3 12L105-830 MB SWD 6K ANT o similare approvata dalla D.L. Si intende omnicomprensivo di quota rimozione e smantellamento armatura esistente, il suo smaltimento in discarica ed eventuale sostituzione della linea tratto pozzetto lampada ed eventuali adattatori palo lampada. Comprensivo di ogni onere per allacciamento al punto luce. Riduzione notturna 50% e da concordare prima dell'ordine. euro (ottocentosei/45)</p>	n.	806,45
Nr. 89 NP03a5- CONTRASTO 1a	<p>Diffusore per Proiettore a LED per facciate 41W a LED - Thorn - Contrast Fornitura e posa in opera di un diffusore, per fascio rosimmetrico per modificare l'apertura del fascio, da montare direttamente sulla parte anteriore di un apparecchio Contrast Taglia Media, può essere combinato con una visiera. Miglior resistenza contro la corrosione. Compatibile con installazioni costiere. Marca : Thorn Modello : 96635056 CONT3 12L DIFFUSER EB 10x40° ANT o similare approvata dalla D.L. euro (duecentocinquantauno/79)</p>	n.	251,79
Nr. 90 NP06	<p>Morsettiera CLII palo Fornitura e posa in opera di una morsettiera da palo in CLII completa di portella di chiusura. Si intende omnicomprensivo di ogni altro onere e accessorio per dare la morsettiera psoata e allacciata alla linea elettrica e revedere funzionante la lampada il tutto eseguito secondo la migliore regola dell'arte. euro (ventiotto/67)</p>	n.	28,67
Nr. 91 NP09	<p>Plinto a vite Atlantech Lux Small Plus con pozzetto in acciaio zincato Fornitura e posa in opera di fondazioni a vite del tipo Atlantech Lux Small Plus con pozzetto in acciaio zincato per palo altezza fuori terra da 8mt. La fornitura dovrà essere compresa di chiusino in ghisa carrabile UNI EN 124, sagomato all'uopo. Si intende comprensivo di rimozione plinto, palo e lampada esistente, raccordo con le tubazioni nuove o esistenti, ripristino del terreno eventuale aggiunta di stabilizzato, ghiaione o terreno in modo da ripristinare la sede dove alloggia il nuovo plinto con la sede stradale il tutto eseguito secondo la migliore regola dell'arte. euro (milleventiquattro/96)</p>	n.	1'024,96
Nr. 92 NP09a	<p>Prova interruttori differenziali Verifica differenziali. euro (sessantasette/30)</p>	n.	67,30
Nr. 93 NPOA_RMZP L	<p>RIMOZIONE PLINTO E PALO ILLUMINAZIONE Rimozione plinto e palo di pubblica illuminazione altezza fino a 11mt e smaltimento in idonea discarica. euro (centotrentacinque/72)</p>	n.	135,72
Nr. 94 NPOA_TRE	<p>TESTAPALO TRIPLO Fornitura e posa in opera di un testapalo triplo. Si intende omicomprveviso di quota cavi fino al pozzetto. euro (centosettantauno/71)</p>	n.	171,71
Nr. 95 SICU_ZZA	<p>ONERI SICUREZZA ONERI SICUREZZA NON SOGGETTO A RIBASSO D'ATA</p>		

Num.Ord. TARIFFA	DESCRIZIONE DELL'ARTICOLO	unità di misura	PREZZO UNITARIO
	<p>euro (ottocento/00)</p> <p>Data, 06/09/2022</p> <p>Il Tecnico Bisighin Ing. Loris</p> <p>Il Direttore dei Lavori Bisighin Ing. Loris</p> <p>Il Responsabile del Procedimento</p>	n.	800,00